



Banco Central de Nicaragua

Emitiendo confianza y estabilidad

INFORME MENSUAL DE INFLACIÓN

Junio 2017

IPC

Julio 2017

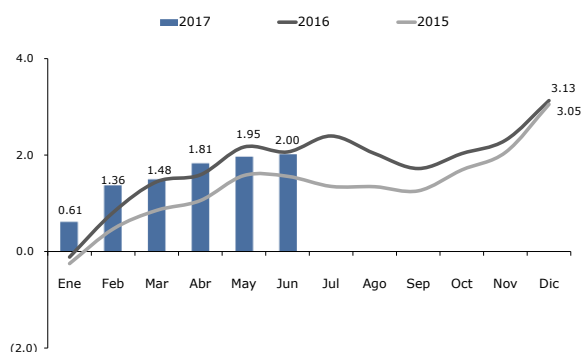


**Resultados
JUNIO 2017**
(porcentaje)

MENSUAL	0.05
ACUMULADA	2.00
INTERANUAL	3.06
SUBYACENTE	4.46

Para mayor detalle consulte
<http://www.bcn.gob.ni/publicaciones/periodicidad/mensual/inflacion/index.php>

Gráfico 1
Inflación nacional acumulada 2015- 2017
(porcentaje)



Fuente: BCN

Gráfico 2
Inflación nacional acumulada y contribución
por división, junio 2017
(puntos porcentuales)



Fuente: BCN

I. Inflación nacional

El Índice de Precios al Consumidor (IPC) mostró una variación mensual de 0.05 por ciento (-0.10% en junio 2016), explicada principalmente por el comportamiento de los precios en algunos bienes y servicios de las divisiones de Alojamiento, agua, electricidad, gas y otros combustibles (0.96%), Salud (1.18%) y Restaurantes y hoteles (0.39%), las cuales contribuyeron en conjunto con 0.188 puntos porcentuales a la variación observada. En cambio, la división de Alimentos y bebidas no alcohólicas mostró una variación de -0.68 por ciento (-0.222pp).

En términos acumulados, la inflación nacional fue de 2.00 por ciento (2.06% en junio 2016), inducida por el comportamiento de los precios en las divisiones de Alojamiento, agua, electricidad, gas y otros combustibles; Educación; y Salud; con un aporte conjunto de 1.147 puntos porcentuales. En términos interanuales, la inflación se situó en 3.06 por ciento, -0.50 puntos porcentuales inferior a la registrada en junio de 2016, y la inflación subyacente fue de 4.46 por ciento (4.00% en junio 2016).

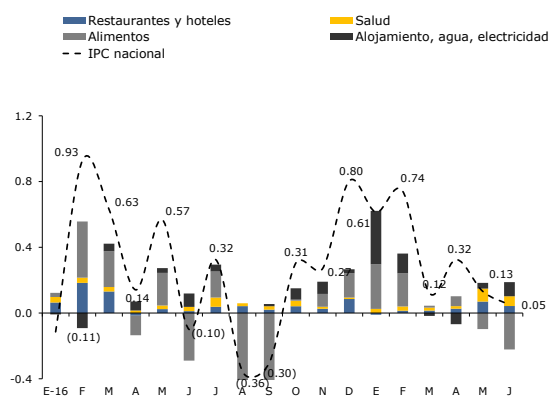
II. IPC nacional mensual por divisiones

La división de *Alojamiento, agua, electricidad, gas y otros combustibles* contribuyó a la inflación de junio con 0.085 puntos porcentuales, registrando un aumento de 0.96 por ciento. En este resultado se destacó la variación del precio de la tarifa de consumo de energía eléctrica (2.29%), leña (2.13%) y alquiler efectivo de la vivienda (0.49%), con aporte conjunto de 0.086 puntos porcentuales.

La división de *Salud* registró una variación de 1.18 por ciento (0.060pp), derivado del comportamiento de los precios del servicio de hospitalización (2.87%), consulta médica general (0.78%) y consulta dental (1.62%), con aporte conjunto de 0.038 puntos porcentuales.

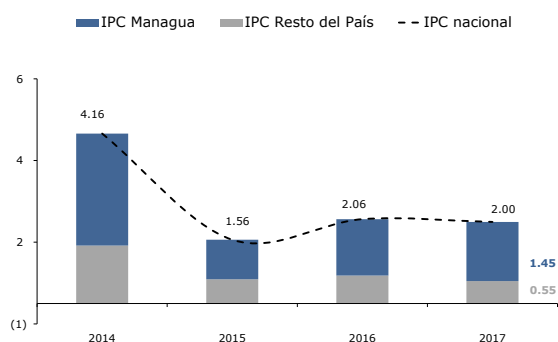
Por su parte, la división de *Restaurantes y hoteles* registró una variación de 0.39 por ciento con un aporte a la inflación mensual de 0.042 puntos porcentuales,

Gráfico 3
Contribución mensual principales divisiones
(puntos porcentuales)



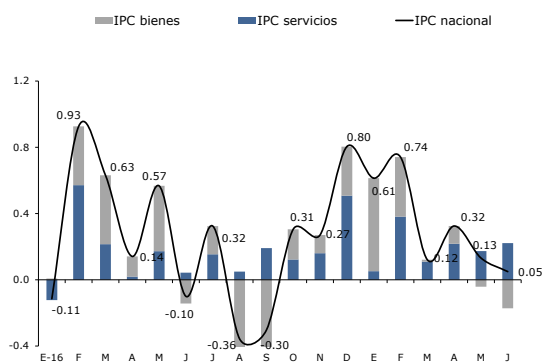
Fuente: BCN

Gráfico 4
Inflación nacional acumulada y contribución por área geográfica, a junio de cada año
(puntos porcentuales)



Fuente: BCN

Gráfico 5
Contribución mensual de los índices de bienes y servicios a la inflación nacional
(puntos porcentuales)



Fuente: BCN

destacando el aumento del precio en almuerzo (0.83%), pollo asado para llevar (1.06%) y desayuno (0.62).

Finalmente, la división de *Alimentos y bebidas no alcohólicas* registró una variación de -0.63 por ciento, y un aporte de -0.222 puntos porcentuales a la inflación de junio.

Tabla 1
Variación mensual y contribución marginal a la inflación nacional por divisiones y según área geográfica
(porcentaje y puntos porcentuales, junio 2017)

Divisiones	Variación			Contribución marginal		
	Nacional	Managua	Resto	Nacional	Managua	Resto
IPC nacional	0.05	0.02	0.10	0.049	0.013	0.037
Alojamiento, agua, electricidad, gas y otros combustibles	0.96	1.00	0.90	0.085	0.058	0.027
Salud	1.18	1.07	1.42	0.060	0.038	0.022
Restaurantes y hoteles	0.39	(0.22)	1.30	0.042	(0.014)	0.057
Recreación y cultura	0.93	0.50	1.79	0.035	0.013	0.022
Muebles, artículos para el hogar y para la conservación ordinaria del hogar	0.35	0.23	0.55	0.024	0.010	0.014
Educación	0.23	0.25	0.18	0.014	0.011	0.003
Prendas de vestir y calzado	0.25	0.10	0.48	0.012	0.003	0.009
Bienes y servicios diversos	0.17	0.04	0.39	0.012	0.002	0.010
Comunicaciones	0.17	0.06	0.35	0.004	0.001	0.003
Bebidas alcohólicas y tabaco	0.01	0.02	(0.01)	0.000	0.000	(0.000)
Transporte	(0.25)	(0.40)	0.14	(0.019)	(0.021)	0.003
Alimentos y bebidas no alcohólicas	(0.63)	(0.41)	(0.99)	(0.222)	(0.087)	(0.135)

Fuente: BCN

A nivel nacional, de todos los productos que se incluyen en el IPC, las mayores contribuciones a la inflación se generaron en: el tomate, la cebolla, el repollo y tarifa de consumo de energía eléctrica. Por el contrario, las contribuciones negativas de mayor peso se registraron en el queso, la cuajada y en el limón.

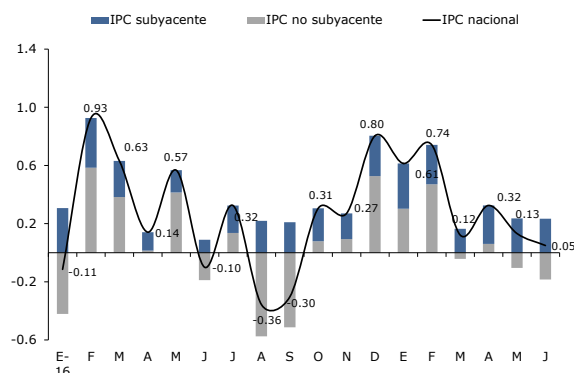
Tabla 2
Variación y contribución marginal a la inflación nacional por productos
(porcentaje y puntos porcentuales, junio 2017)

Productos	Variación	Contribución Marginal	Productos	Variación	Contribución Marginal
Positiva			Negativa		
Tomate	18.40	0.099	Queso	(16.14)	(0.302)
Cebolla	26.37	0.096	Cuajada	(20.55)	(0.126)
Repollo	67.57	0.081	Limón	(25.31)	(0.072)
Tarifa de Consumo de Energía Eléctrica	2.29	0.066	Platos preparados para llevar	(1.21)	(0.026)
Chiltoma	17.86	0.064	Tortillas de maíz	(1.93)	(0.022)

Fuente: BCN

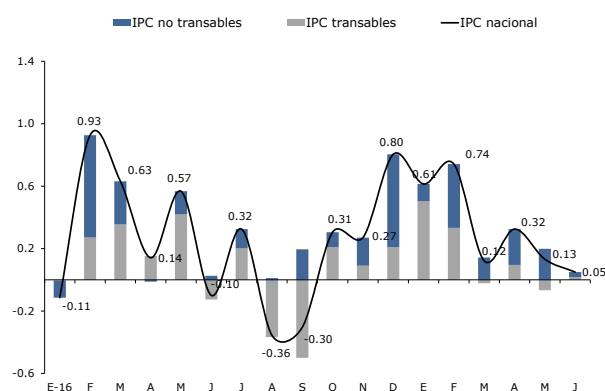
El IPC resto del país registró 0.10 por ciento de variación mensual (-0.04% en junio 2016). Las mayores contribuciones se observaron en las divisiones de Restaurantes y hoteles; Alojamiento, agua, electricidad, gas y otros combustibles; y Recreación y cultura; con un aporte conjunto de 0.106 puntos porcentuales. A nivel de productos, las mayores alzas se registraron en: tomate, servicio de almuerzo y cebolla. Por el contrario,

Gráfico 6
Contribución mensual de los índices subyacente y no subyacente a la inflación nacional
(puntos porcentuales)



Fuente: BCN

Gráfico 7
Contribución mensual de los índices transables y no transables a la inflación nacional
(puntos porcentuales)



Fuente: BCN

los productos que registraron mayores contribuciones negativas fueron: queso, cuajada y leche líquida.

El IPC Managua mostró una variación mensual de 0.02 por ciento (-0.13% en junio 2016). Las divisiones con mayores contribuciones fueron: Alojamiento, agua, electricidad, gas y otros combustibles; Salud; y Recreación y cultura; con aporte conjunto de 0.108 puntos porcentuales a la inflación de junio. Los productos que registraron mayores contribuciones positivas fueron: la cebolla, repollo y chiltoma. Por el contrario, se observó contribuciones negativas en el queso, limón y cuajada.

IV. Otros índices de precios

La variación mensual del índice de servicios fue de 0.56 por ciento (0.11% en junio 2016) y la del índice de bienes de -0.28 por ciento (-0.23% en 2016).

El índice subyacente aumentó 0.37 por ciento (0.14% en junio 2016), con una contribución de 0.234 puntos porcentuales a la inflación mensual.

El índice del grupo no transables observó una variación de 0.07 por ciento (0.05% en 2016), lo que significó un aporte a la inflación mensual de 0.033 puntos porcentuales. El índice de transables aumentó en 0.03 por ciento (-0.24% en 2016), con un aporte a la inflación mensual de 0.017 puntos porcentuales.

Tabla 3
Variación y contribución mensual a la inflación nacional
(porcentaje y puntos porcentuales, junio de cada año)

Sub índices	Variación			Contribución marginal		
	2015	2016	2017	2015	2016	2017
IPC nacional	(0.02)	(0.10)	0.05	(0.016)	(0.100)	0.049
IPC bienes	(0.16)	(0.23)	(0.28)	(0.100)	(0.143)	(0.172)
IPC servicios	0.23	0.11	0.56	0.084	0.043	0.222
IPC subyacente	0.48	0.14	0.37	0.301	0.089	0.234
Subyacente bienes	0.40	0.10	0.24	0.148	0.037	0.089
Subyacente servicios	0.60	0.20	0.54	0.152	0.052	0.145
IPC no subyacente	(0.84)	(0.51)	(0.51)	(0.317)	(0.189)	(0.185)
IPC transables	(0.06)	(0.24)	0.03	(0.031)	(0.126)	0.017
IPC no transables	0.03	0.05	0.07	0.015	0.026	0.033

Fuente: BCN