



Banco Central de Nicaragua

Emitiendo confianza y estabilidad

INFORME MENSUAL DE INFLACIÓN

Mayo 2017

IPC

Junio 2017

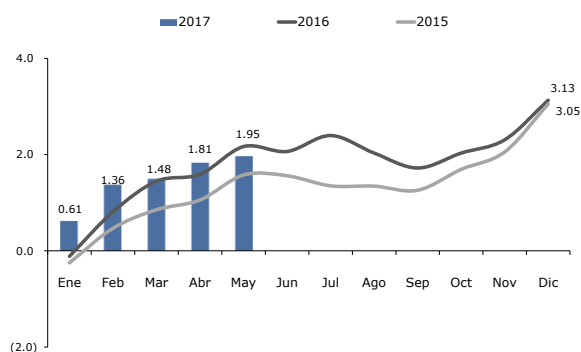


**Resultados
MAYO 2017**
(porcentaje)

MENSUAL	0.13
ACUMULADA	1.95
INTERANUAL	2.91
SUBYACENTE	4.23

Para mayor detalle consulte
<http://www.bcn.gob.ni/publicaciones/periodicidad/mensual/inflacion/index.php>

Gráfico 1
Inflación nacional acumulada 2015- 2017
(porcentaje)



Fuente: BCN

Gráfico 2
Inflación nacional acumulada y contribución por división, mayo 2017
(puntos porcentuales)



Fuente: BCN

I. Inflación nacional

El Índice de Precios al Consumidor (IPC) mostró una variación mensual de 0.13 por ciento (0.57% en mayo 2016), explicada principalmente por el comportamiento de los precios en algunos bienes y servicios de las divisiones de Salud (1.58%), Restaurantes y hoteles (0.64%) y Bienes y servicios diversos (0.69%), las cuales contribuyeron en conjunto con 0.197 puntos porcentuales a la variación observada. En cambio, la división de Alimentos y bebidas no alcohólicas mostró una variación de -0.28 por ciento (-0.098pp).

En términos acumulados, la inflación nacional fue de 1.95 por ciento (2.17% en mayo 2016), inducida por el comportamiento de los precios en las divisiones de Alimentos y bebidas no alcohólicas; Educación; y Alojamiento, agua, electricidad, gas y otros combustibles; con un aporte conjunto de 1.266 puntos porcentuales. En términos interanuales, la inflación se situó en 2.91 por ciento, -0.74 puntos porcentuales inferior a la registrada en mayo de 2016, y la inflación subyacente fue de 4.23 por ciento (4.36% en mayo 2016).

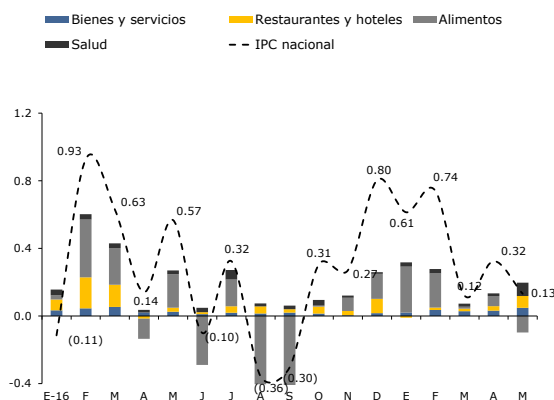
II. IPC nacional mensual por divisiones

La división de *Salud* contribuyó a la inflación de mayo con 0.079 puntos porcentuales, registrando un aumento de 1.58 por ciento. En este resultado se destacó la variación del precio del servicio de hospitalización (3.62%), examen de sangre (5.62%) y analgésicos (2.36%), con aporte conjunto de 0.060 puntos porcentuales.

La división de *Restaurantes y hoteles* registró una variación de 0.64 por ciento (0.070pp), derivado del comportamiento de los precios de almuerzo (0.63%), platos preparados para llevar (0.92%) y pollo asado para llevar (1.22%), con una contribución conjunta de 0.067 puntos porcentuales a la inflación del mes.

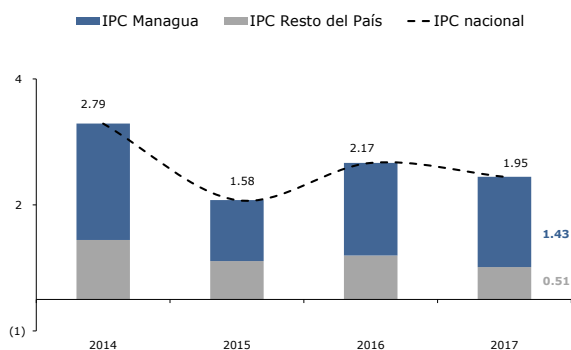
Por su parte, la división de *Bienes y servicios diversos* registró una variación de 0.69 por ciento con un aporte a la inflación mensual de 0.049 puntos porcentuales, destacando el aumento del precio de colonia (1.84%),

Gráfico 3
Contribución mensual principales divisiones
(puntos porcentuales)



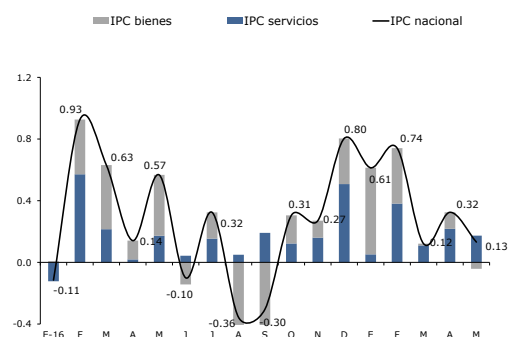
Fuente: BCN

Gráfico 4
Inflación nacional acumulada y contribución por área geográfica, a mayo de cada año
(puntos porcentuales)



Fuente: BCN

Gráfico 5
Contribución mensual de los índices de bienes y servicios a la inflación nacional
(puntos porcentuales)



Fuente: BCN

champú (1.52%) y servicios para celebraciones en el hogar (1.30%).

Finalmente, la división de *Alimentos y bebidas no alcohólicas* registró una variación de -0.28 por ciento, y un aporte de -0.098 puntos porcentuales a la inflación de mayo.

Tabla 1
Variación mensual y contribución marginal a la inflación nacional por divisiones y según área geográfica
(porcentaje y puntos porcentuales, mayo 2017)

Divisiones	Variación			Contribución marginal		
	Nacional	Managua	Resto	Nacional	Managua	Resto
IPC nacional	0.13	0.23	(0.05)	0.132	0.150	(0.018)
Salud	1.58	2.02	0.60	0.079	0.070	0.009
Restaurantes y hoteles	0.64	0.90	0.24	0.070	0.059	0.010
Bienes y servicios diversos	0.69	0.84	0.42	0.049	0.038	0.011
Educación	0.65	0.83	0.17	0.040	0.037	0.003
Alojamiento, agua, electricidad, gas y otros combustibles	0.40	0.48	0.23	0.035	0.028	0.007
Comunicaciones	0.58	0.66	0.44	0.015	0.010	0.004
Muebles, artículos para el hogar y para la conservación ordinaria del hogar	0.20	0.19	0.22	0.014	0.009	0.005
Prendas de vestir y calzado	0.25	0.27	0.23	0.013	0.008	0.004
Bebidas alcohólicas y tabaco	0.50	0.65	0.17	0.006	0.005	0.001
Transporte	(0.50)	(0.66)	(0.07)	(0.038)	(0.036)	(0.002)
Recreación y cultura	(1.34)	(0.81)	(2.42)	(0.051)	(0.021)	(0.031)
Alimentos y bebidas no alcohólicas	(0.28)	(0.26)	(0.30)	(0.098)	(0.057)	(0.041)

Fuente: BCN

A nivel nacional, de todos los productos que se incluyen en el IPC, las mayores contribuciones a la inflación se generaron en: el tomate, la naranja, el almuerzo y el servicio de hospitalización. Por el contrario, las contribuciones negativas de mayor peso se registraron en el queso, billete de lotería y en otras frutas frescas.

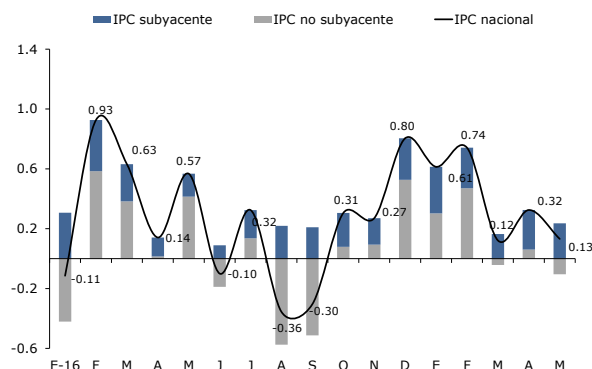
Tabla 2
Variación y contribución marginal a la inflación nacional por productos
(porcentaje y puntos porcentuales, mayo 2017)

Productos	Variación	Contribución Marginal	Productos	Variación	Contribución Marginal
Positiva			Negativa		
Tomate	27.53	0.116	Queso	(7.53)	(0.153)
Naranja	13.10	0.067	Billete de lotería	(11.09)	(0.055)
Almuerzo	6.63	0.043	Otras frutas frescas	(9.07)	(0.044)
Servicio de hospitalización	3.62	0.037	Gasolina para automóvil	(1.62)	(0.030)
Tortillas de maíz	2.26	0.025	Pollo por pieza	(0.92)	(0.029)

Fuente: BCN

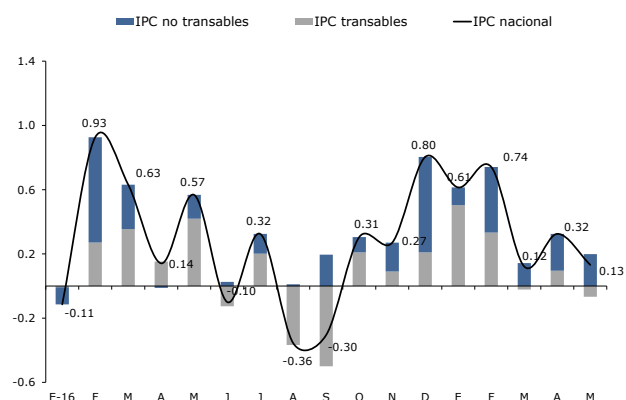
El IPC Managua mostró una variación mensual de 0.23 por ciento (0.59% en mayo 2016). Las divisiones con mayores contribuciones fueron: Salud; Restaurantes y hoteles; y Bienes y servicios diversos; con aporte conjunto de 0.167 puntos porcentuales a la inflación de mayo. Los productos que registraron mayores contribuciones fueron: el tomate, servicios de

Gráfico 6
Contribución mensual de los índices subyacente y no subyacente a la inflación nacional
(puntos porcentuales)



Fuente: BCN

Gráfico 7
Contribución mensual de los índices transables y no transables a la inflación nacional
(puntos porcentuales)



Fuente: BCN

hospitalización y almuerzo. Por el contrario, se observó contribuciones negativas en el queso, otras frutas frescas y pollo en pieza.

El IPC resto del país registró -0.05 por ciento de variación mensual (0.53% en mayo 2016). Las mayores contribuciones se observaron en las divisiones de Alimentos y bebidas no alcohólicas; Recreación y cultura; y Transporte; con un aporte conjunto de -0.073 puntos porcentuales. A nivel de productos, los de mayor incidencia negativas en estos resultados fueron: queso, billete de lotería y plátano. Por el contrario, los productos que registraron mayores contribuciones positivas fueron: naranja, tomate y pan corriente.

IV. Otros índices de precios

La variación mensual del índice de servicios fue de 0.44 por ciento (0.45% en mayo 2016) y la del índice de bienes de -0.07 por ciento (0.64% en 2016).

El índice subyacente aumentó 0.37 por ciento (0.24% en mayo 2016), con una contribución de 0.236 puntos porcentuales a la inflación mensual.

El índice del grupo no transables observó una variación de 0.41 por ciento (0.31% en 2016), lo que significó un aporte a la inflación mensual de 0.198 puntos porcentuales. El índice de transables disminuyó en 0.13 por ciento (0.80% en 2016), con un aporte a la inflación mensual de -0.067 puntos porcentuales.

Tabla 3
Variación y contribución mensual a la inflación nacional
(porcentaje y puntos porcentuales, mayo de cada año)

Sub índices	Variación			Contribución marginal		
	2015	2016	2017	2015	2016	2017
IPC nacional	0.51	0.57	0.13	0.514	0.567	0.132
IPC bienes	0.48	0.64	(0.07)	0.303	0.395	(0.041)
IPC servicios	0.57	0.45	0.44	0.211	0.173	0.173
IPC subyacente	0.52	0.24	0.37	0.322	0.153	0.236
Subyacente bienes	0.63	0.20	0.21	0.234	0.075	0.076
Subyacente servicios	0.35	0.30	0.60	0.089	0.079	0.160
IPC no subyacente	0.51	1.12	(0.29)	0.192	0.414	(0.104)
IPC transables	0.46	0.80	(0.13)	0.247	0.420	(0.067)
IPC no transables	0.57	0.31	0.41	0.267	0.148	0.198

Fuente: BCN