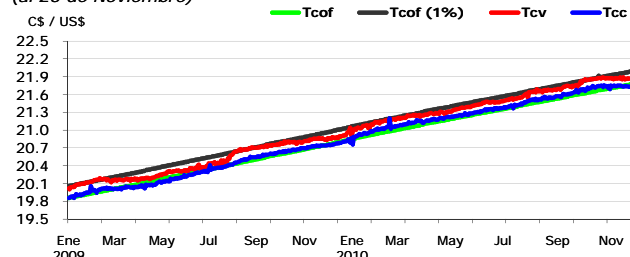
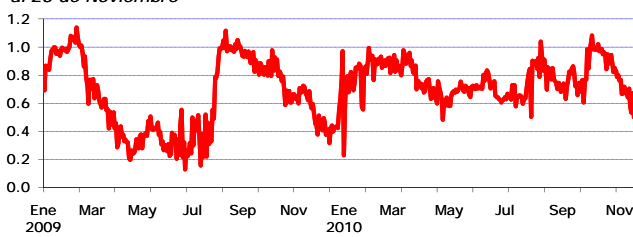


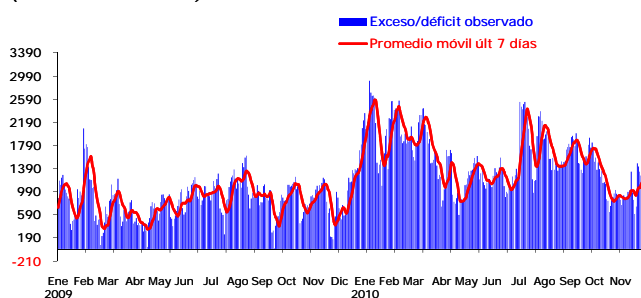
### Tipos de cambio (al 23 de Noviembre)



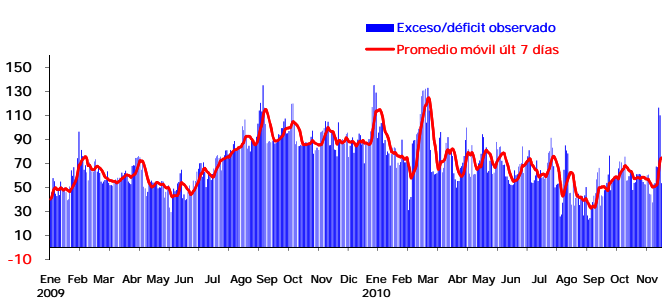
### Brecha de venta (porcentaje) al 23 de Noviembre



### Exceso (déficit) de encaje moneda nacional (millones de córdobas)

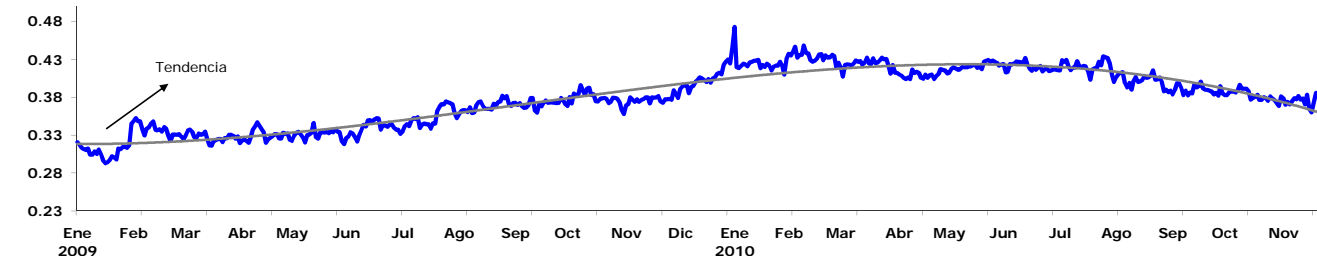


### Exceso (déficit) de encaje moneda extranjera (millones de dólares)

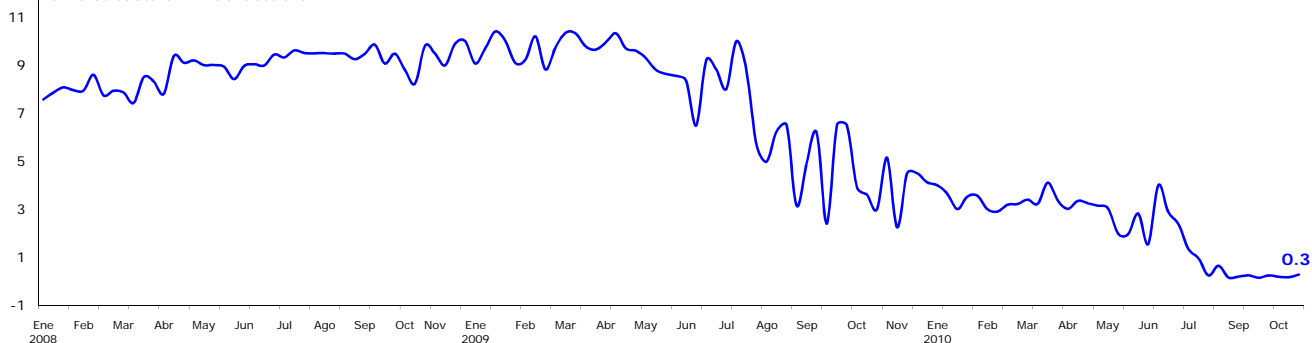


### Cobertura de liquidez del Sistema Financiero Nacional (al 24 de Noviembre)

Ratio Disp/Dep



### Rendimiento promedio ponderado de letras 1/ (porcentaje) última subasta al 27 de Octubre



1/ La tasa de rendimiento de las Letras en 2008 es un promedio ponderado de las subastas competitivas  
Fuente: BCN / Gerencia de Estudios Económicos