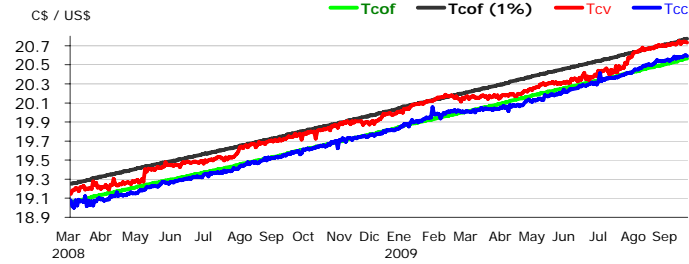
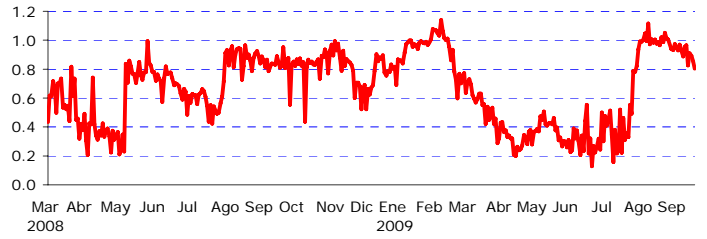


Tipos de cambio
(al 23 de septiembre)



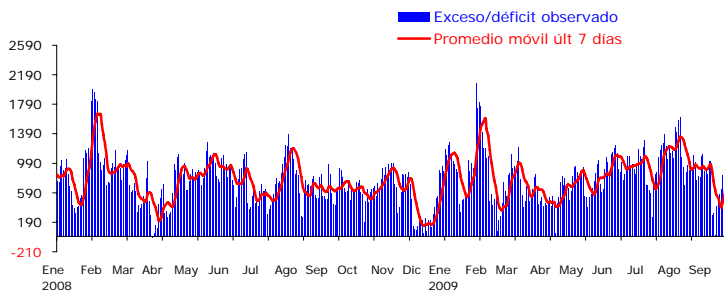
Fuente: BCN / Gerencia Internacional.

Brecha de venta
(porcentaje)
al 23 de septiembre



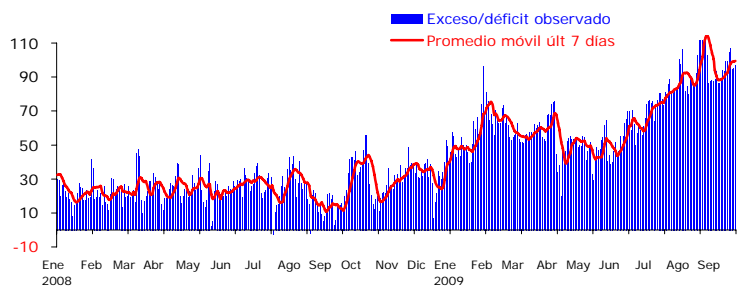
Fuente: BCN / Gerencia Internacional.

Exceso (déficit) de encaje moneda nacional
(millones de córdobas)



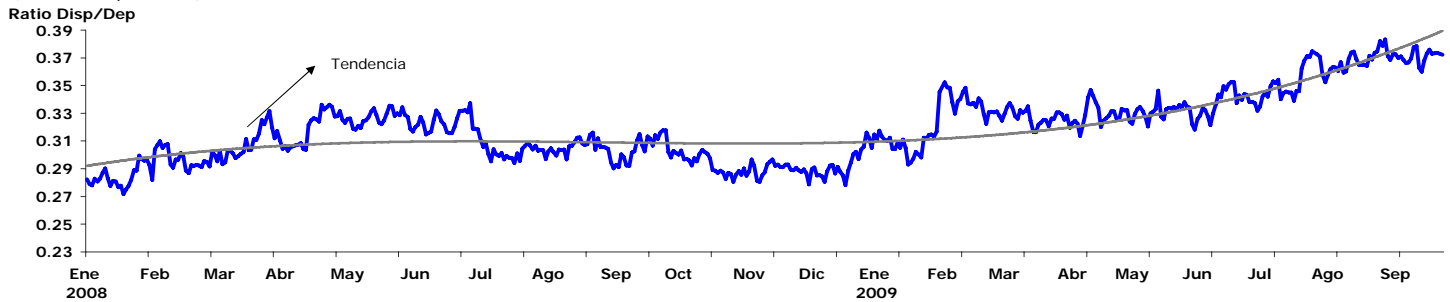
Fuente: BCN / Gerencia de Estudios Económicos

Exceso (déficit) de encaje moneda extranjera
(millones de dólares)



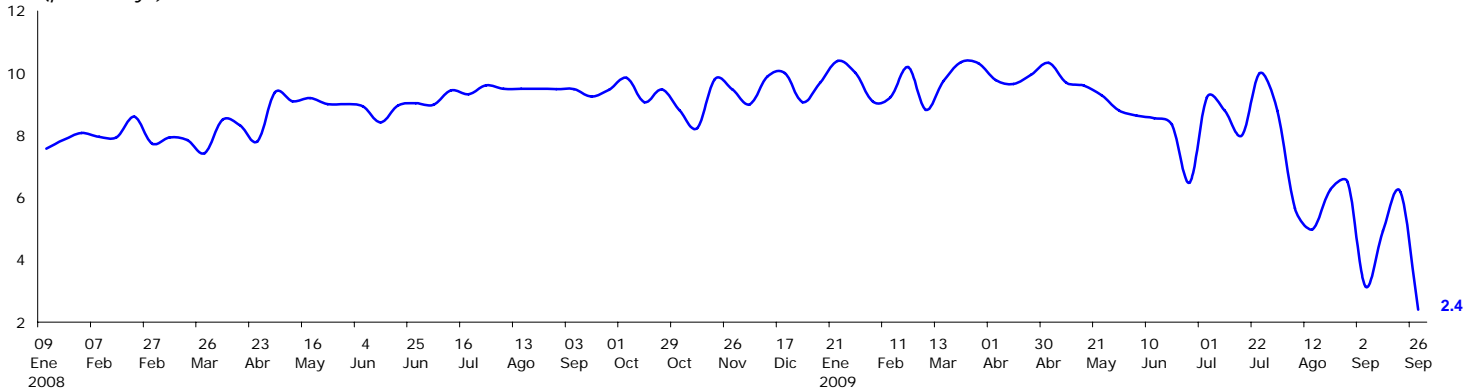
Fuente: BCN / Gerencia de Estudios Económicos

Cobertura de liquidez del Sistema Financiero Nacional
(al 25 de septiembre)



Fuente: BCN / Sistema de Administración de Encaje Legal (SAEL)

Rendimiento promedio ponderado de letras 1/
(porcentaje)



1/ La tasa de rendimiento de las Letras en 2008 es un promedio ponderado de las subastas competitivas
Fuente: BCN / Gerencia de Estudios Económicos