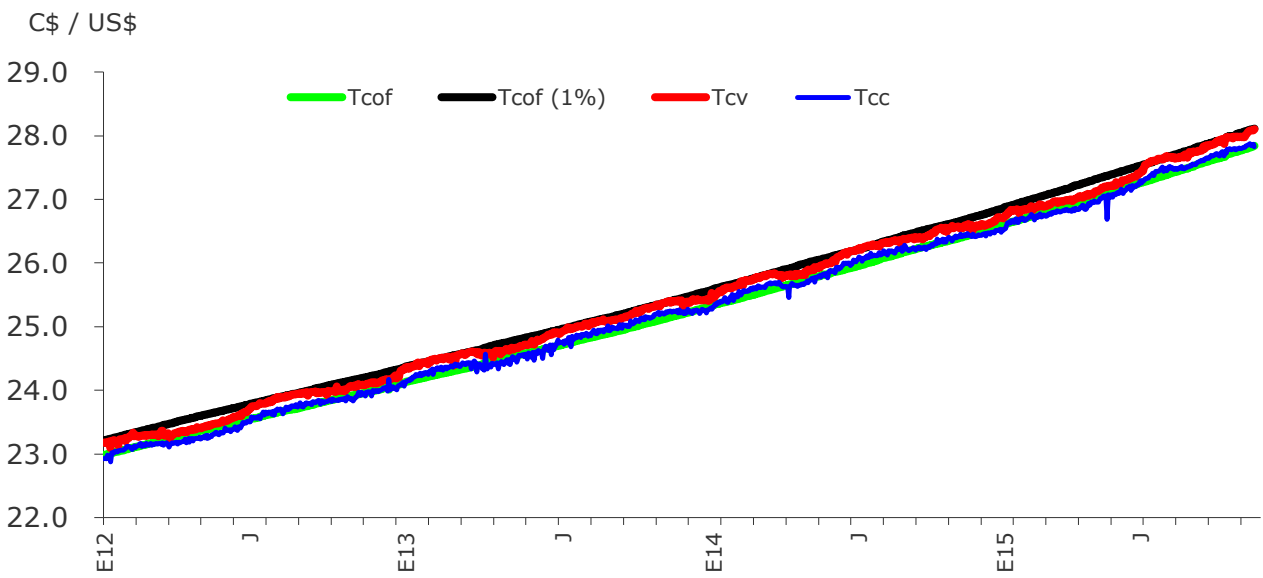
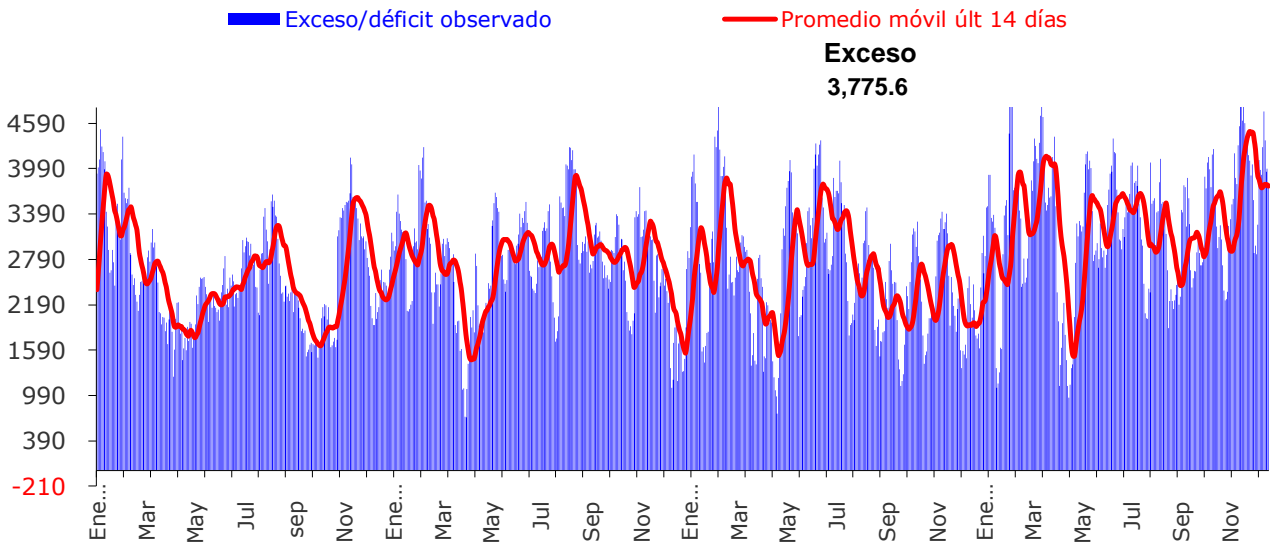


Tipos de cambio
(al 7 de Diciembre del 2015)



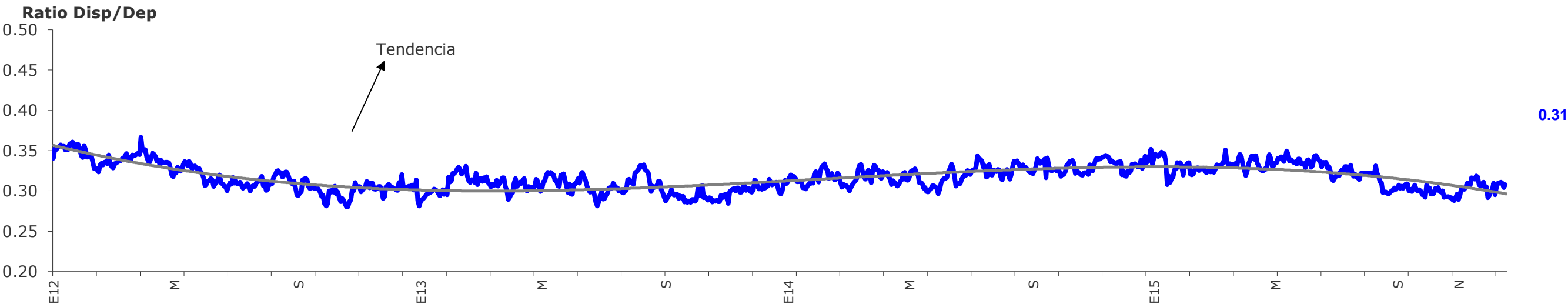
Fuente: BCN / División Internacional.

Exceso (déficit) de encaje moneda nacional
al 19 de Diciembre 2015
(millones de córdobas)



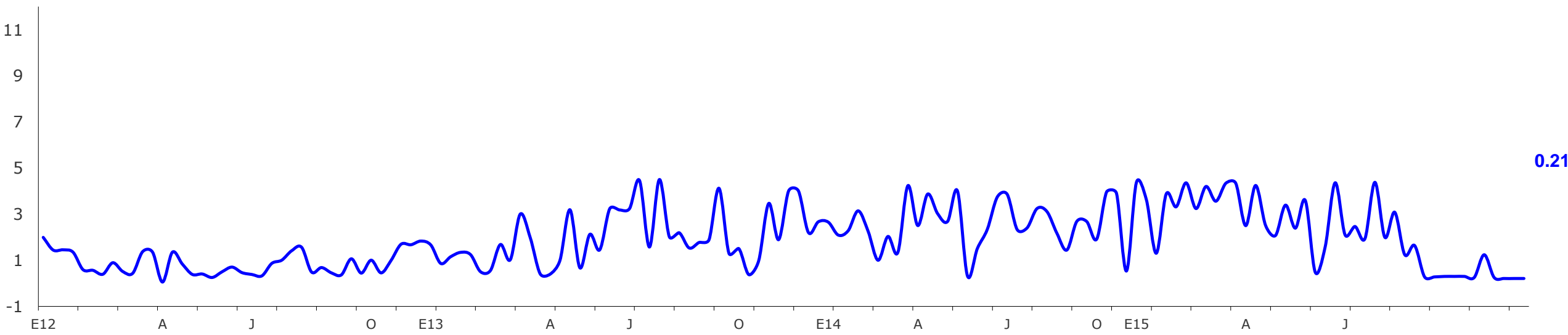
Fuente: BCN / División Económica

Cobertura de liquidez del Sistema Financiero Nacional
al 17 de Diciembre de 2015



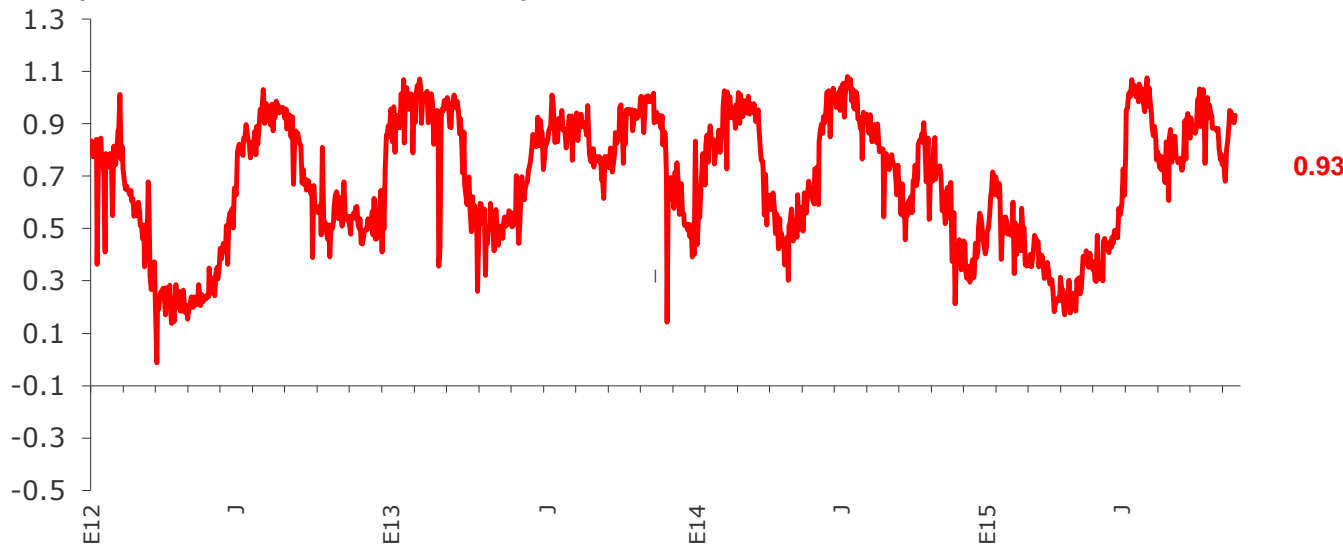
Fuente: BCN/Direcciones de Operaciones Financieras

Rendimiento promedio ponderado de letras última subasta
(porcentaje)
subasta realizada al 9 de diciembre 2015



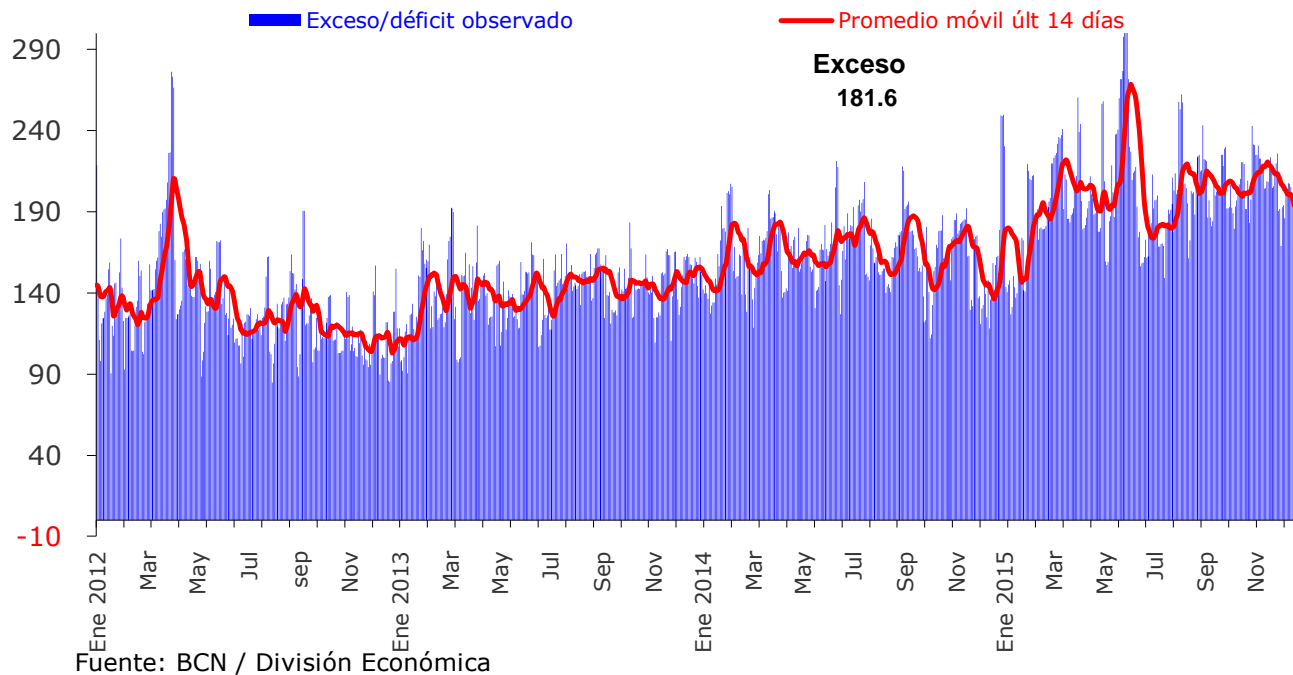
La tasa de rendimiento de las Letras es un promedio ponderado de las subastas competitivas
Fuente: BCN / División Económica

Brecha de venta
(porcentaje)
(al 7 de Diciembre del 2015)



Fuente: BCN / División Internacional.

Exceso (déficit) de encaje moneda extranjera
al 19 de Diciembre 2015
(millones de dólares)



Fuente: BCN / División Económica