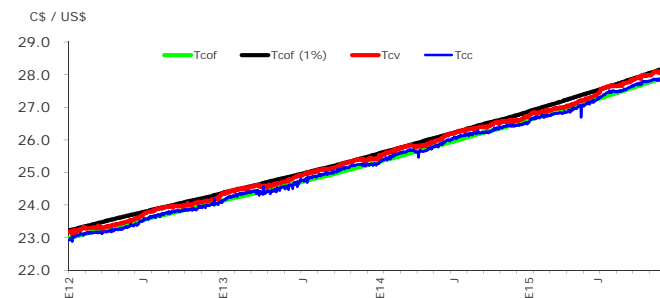


Tipos de cambio

(al 17 de Diciembre del 2015)

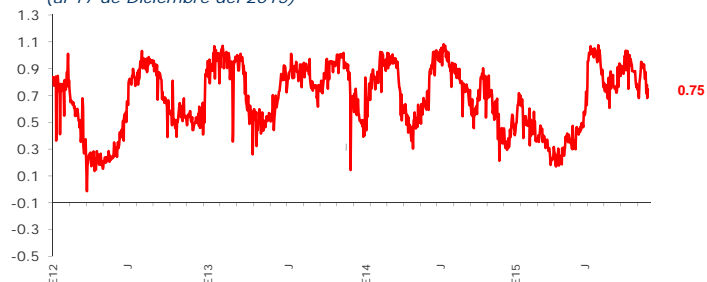


Fuente: BCN / División Internacional.

Brecha de venta

(porcentaje)

(al 17 de Diciembre del 2015)

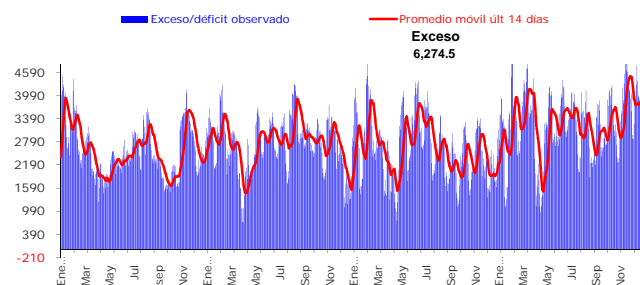


Fuente: BCN / División Internacional.

Exceso (déficit) de encaje moneda nacional

al 30 de Diciembre 2015

(millones de córdobas)

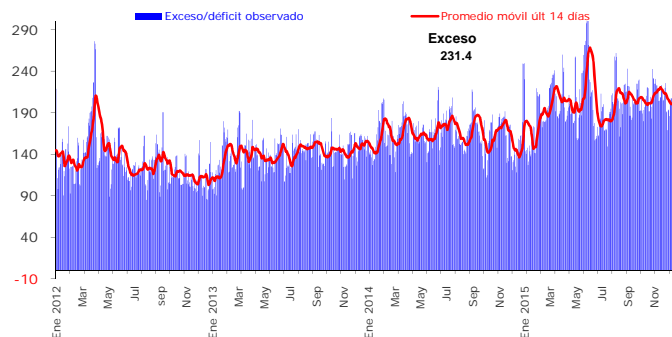


Fuente: BCN / División Económica

Exceso (déficit) de encaje moneda extranjera

al 30 de Diciembre 2015

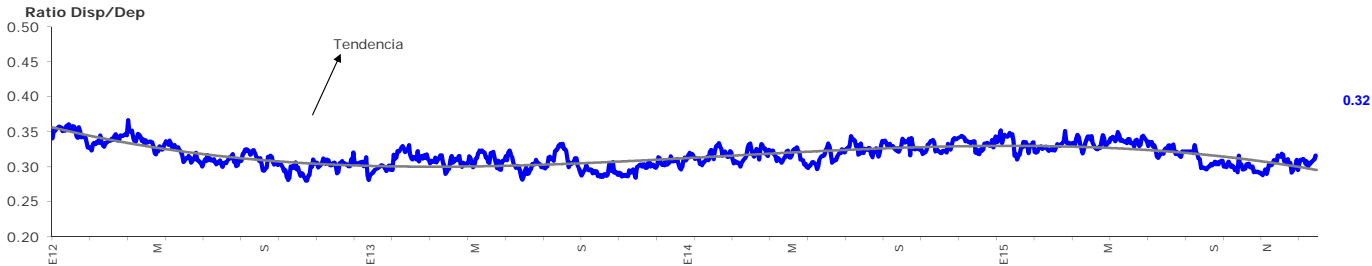
(millones de dólares)



Fuente: BCN / División Económica

Cobertura de liquidez del Sistema Financiero Nacional

al 29 de Diciembre de 2015

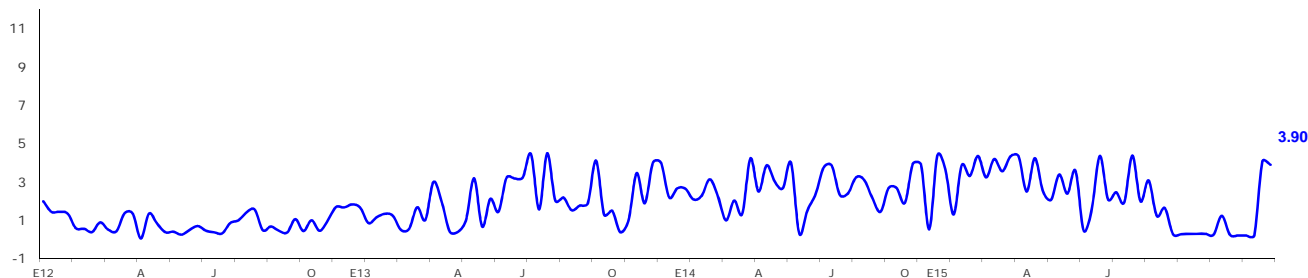


Fuente: BCN/Direcciones de Operaciones Financieras

Rendimiento promedio ponderado de letras última subasta

(porcentaje)

subasta realizada al 21 de diciembre 2015



La tasa de rendimiento de las Letras es un promedio ponderado de las subastas competitivas

Fuente: BCN / División Económica