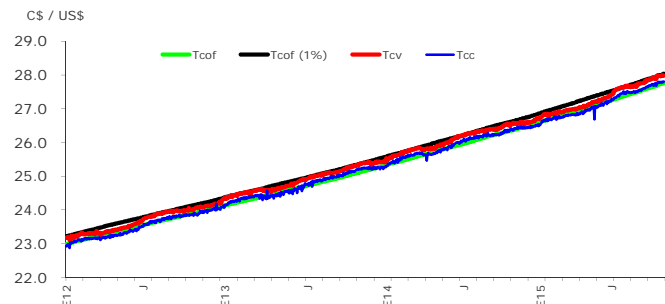


Tipos de cambio

(al 17 de Noviembre del 2015)

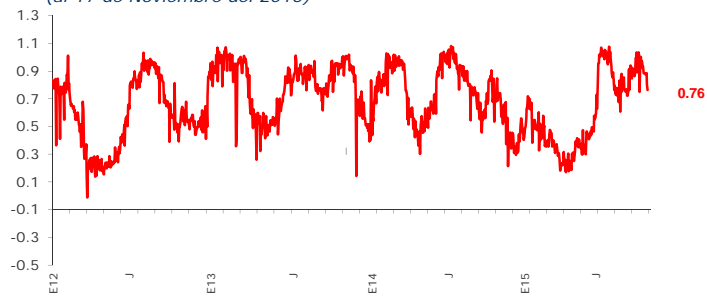


Fuente: BCN / División Internacional.

Brecha de venta

(porcentaje)

(al 17 de Noviembre del 2015)

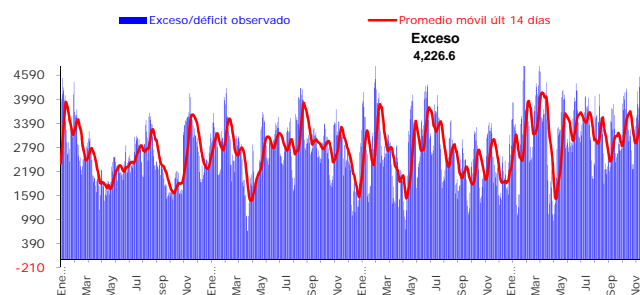


Fuente: BCN / División Internacional.

Exceso (déficit) de encaje moneda nacional

al 20 de Noviembre 2015

(millones de córdobas)

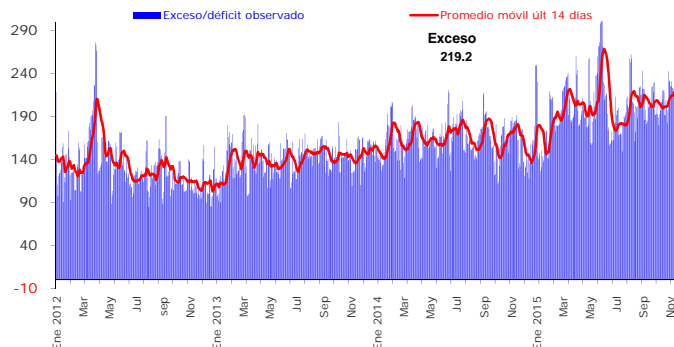


Fuente: BCN / División Económica

Exceso (déficit) de encaje moneda extranjera

al 20 de Noviembre 2015

(millones de dólares)

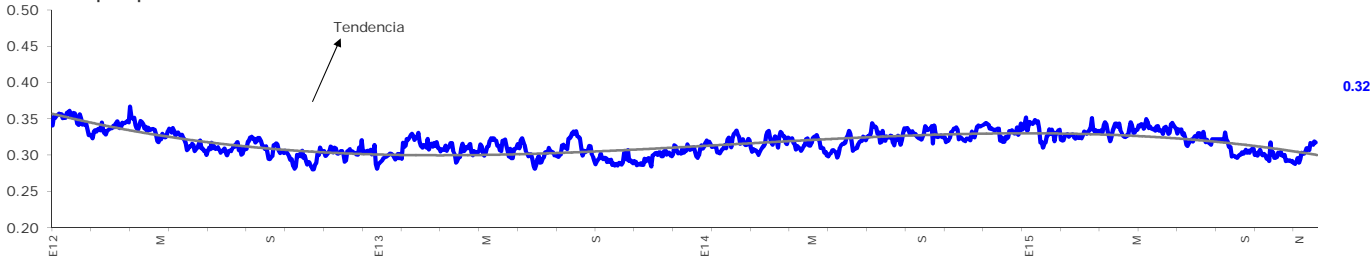


Fuente: BCN / División Económica

Cobertura de liquidez del Sistema Financiero Nacional

al 19 de Noviembre de 2015

Ratio Disp/Dep

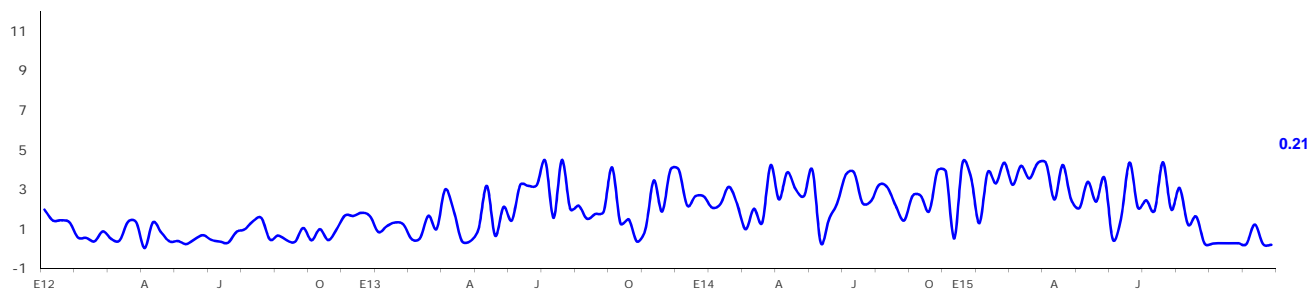


Fuente: BCN/Direcciones de Operaciones Financieras

Rendimiento promedio ponderado de letras última subasta

(porcentaje)

subasta realizada el 18 de Noviembre 2015



La tasa de rendimiento de las Letras es un promedio ponderado de las subastas competitivas

Fuente: BCN / División Económica