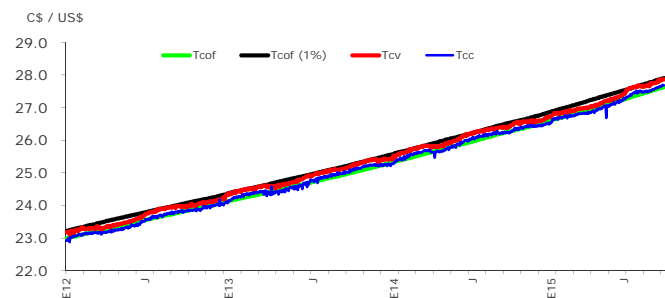


## Tipos de cambio

(al 12 de octubre del 2015)

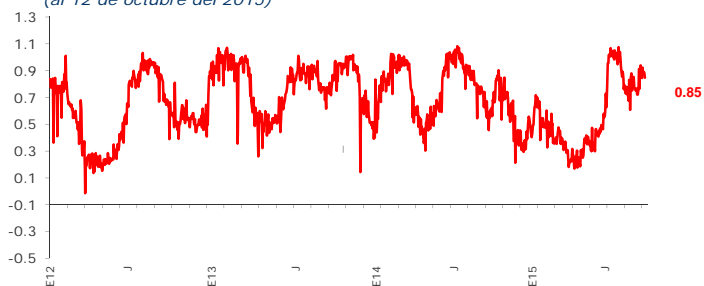


Fuente: BCN / División Internacional.

## Brecha de venta

(porcentaje)

(al 12 de octubre del 2015)

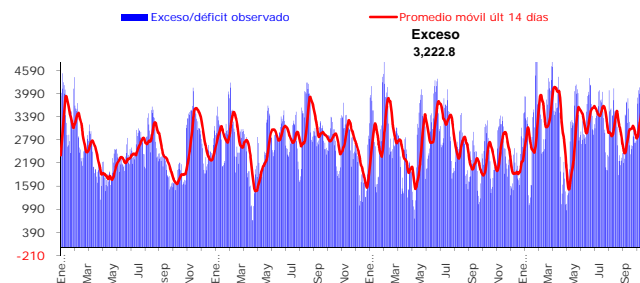


Fuente: BCN / División Internacional.

## Exceso (déficit) de encaje moneda nacional

al 16 de octubre 2015

(millones de córdobas)

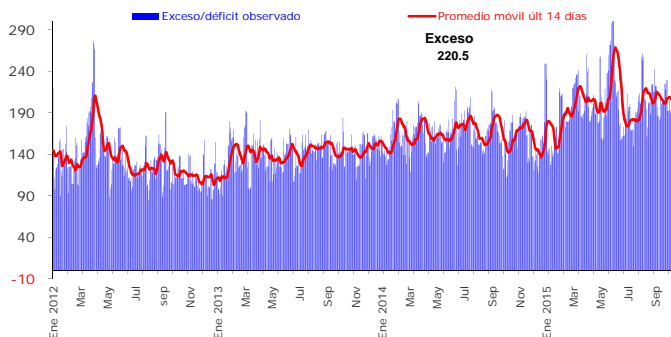


Fuente: BCN / División Económica

## Exceso (déficit) de encaje moneda extranjera

al 16 de octubre 2015

(millones de dólares)

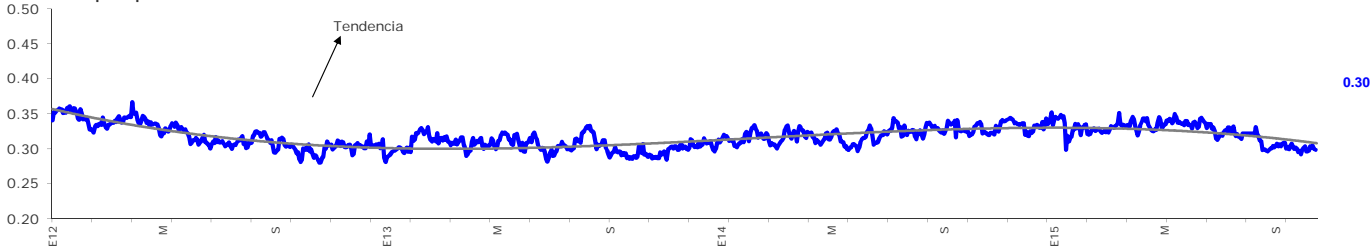


Fuente: BCN / División Económica

## Cobertura de liquidez del Sistema Financiero Nacional

al 15 de octubre de 2015

Ratio Disp/Dep

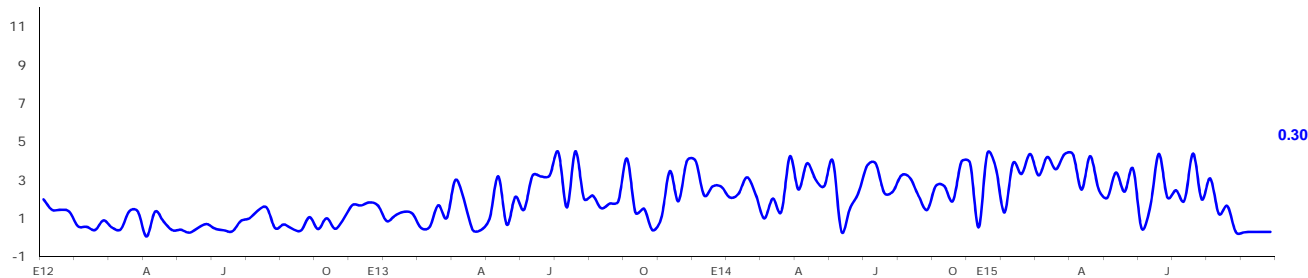


Fuente: BCN/Direcciones de Operaciones Financieras

## Rendimiento promedio ponderado de letras última subasta

(porcentaje)

subasta realizada el 30 de septiembre 2015



La tasa de rendimiento de las Letras es un promedio ponderado de las subastas competitivas  
Fuente: BCN / División Económica