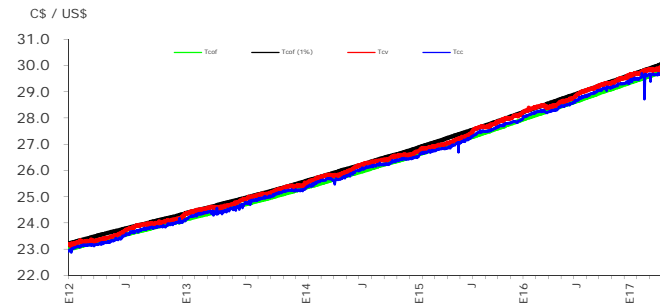
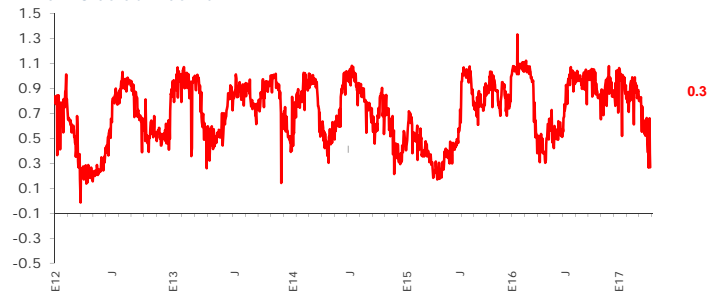


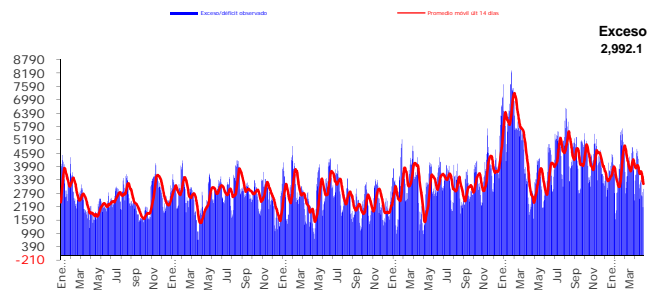
## Tipos de cambio al 18 de abril de 2017



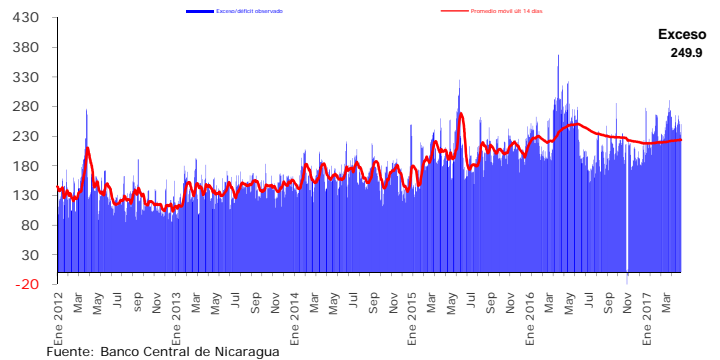
## Brecha de venta (porcentaje) al 18 de abril de 2017



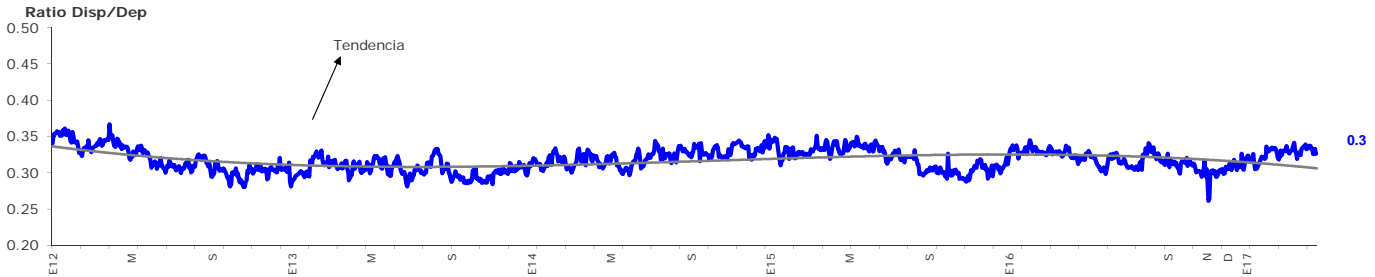
## Exceso (déficit) de encaje moneda nacional al 19 de Abril de 2017 (millones de córdobas)



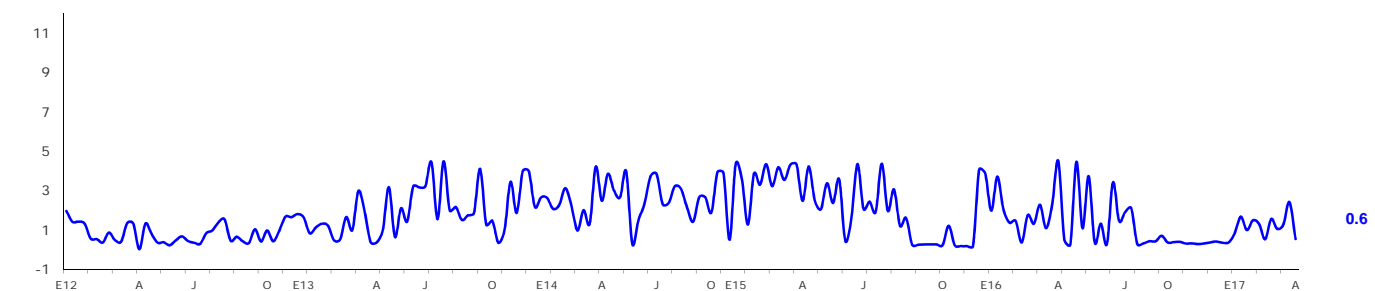
## Exceso (déficit) de encaje moneda extranjera al 19 de Abril de 2017 (millones de dólares)



## Cobertura de liquidez del Sistema Financiero Nacional al 18 de Abril de 2017



## Rendimiento promedio ponderado de letras última subasta (porcentaje) última subasta: 7 de abril 2017



La tasa de rendimiento de las Letras es un promedio ponderado de las subastas competitivas  
Fuente: Banco Central de Nicaragua