



## Banco Central de Nicaragua

### Evolución mensual de generación eléctrica y factura petrolera

(Abril 2022)

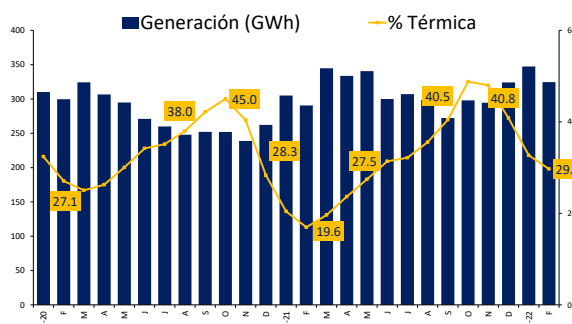
#### Indicadores del sector energético

Concepto	Abril	Generación por día	Variación absoluta mensual	Variación porcentual		
				Mensual <sup>1/</sup>	Interanual	
Generación total (MWh)	↓	360,293.1	12,009.8	(23,704.3)	(6.2)	8.0
Generación térmica (MWh)	↑	144,462.5	4,815.4	8,759.0	6.5	52.1
Embalse Apanás (msnm)		952.3				

1/: Con respecto al mes anterior.

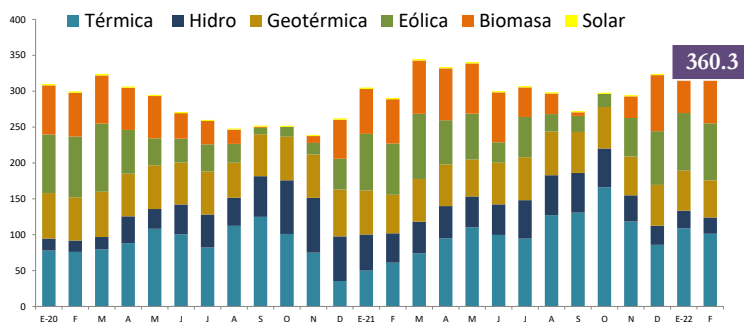
Fuente: Centro Nacional Despacho de Carga (CNDC).

#### Composición de la generación eléctrica (GWh, porcentaje promedio trimestral)



Fuente: Centro Nacional Despacho de Carga (CNDC).

#### Generación eléctrica por origen (GWh)



#### Factura petrolera (millones de dólares)

Productos	Anual					Enero - Febrero			Variación 2022/2021	
	2017	2018	2019	2020	2021	2020	2021	2022	absoluta	relativa
Importaciones totales cif	6,028.2	5,199.6	4,680.6	4,768.4	6,058.6	792.3	851.9	1,171.2	319.2	37.5
<b>Factura petrolera</b>	<b>884.1</b>	<b>996.1</b>	<b>957.6</b>	<b>680.6</b>	<b>1,116.4</b>	<b>137.1</b>	<b>151.5</b>	<b>258.7</b>	<b>107.2</b>	<b>70.8</b>
factura/importaciones cif (%)	14.7	19.2	20.5	14.3	18.4	17.3	17.8	22.1		
<b>Crudo</b>	<b>293.5</b>	<b>359.4</b>	<b>267.4</b>	<b>188.1</b>	<b>383.5</b>	<b>52.6</b>	<b>50.3</b>	<b>122.7</b>	<b>72.4</b>	<b>144.0</b>
Miles de Barriles	5,170.1	4,723.2	3,910.3	4,007.6	5,022.3	798.8	836.2	1,258.3	422.0	50.5
Precio Cif	56.8	76.1	68.4	46.9	76.4	65.9	60.1	97.5	37.4	62.1
<b>Diesel</b>	<b>229.6</b>	<b>247.5</b>	<b>217.4</b>	<b>117.5</b>	<b>187.7</b>	<b>18.8</b>	<b>37.5</b>	<b>32.9</b>	<b>(4.6)</b>	<b>(12.2)</b>
Miles de Barriles	3,291.8	2,743.6	2,621.2	2,099.5	2,179.7	245.9	528.8	290.1	(238.7)	(45.1)
Precio Cif	69.8	90.2	82.9	56.0	86.1	76.6	70.9	113.4	42.5	60.0
<b>Gasolina (súper+regular)</b>	<b>164.2</b>	<b>170.2</b>	<b>161.4</b>	<b>104.2</b>	<b>189.6</b>	<b>27.5</b>	<b>27.5</b>	<b>37.6</b>	<b>10.1</b>	<b>36.7</b>
Miles de Barriles	2,114.1	1,915.7	1,959.5	1,767.4	1,970.6	357.2	384.5	338.2	(46.3)	(12.0)
Precio Cif	77.7	88.8	82.4	59.0	96.2	77.1	71.6	111.3	39.7	55.4
<b>Fuel oil</b>	<b>47.0</b>	<b>76.7</b>	<b>167.9</b>	<b>78.4</b>	<b>128.5</b>	<b>6.7</b>	<b>8.2</b>	<b>28.2</b>	<b>20.0</b>	<b>243.5</b>
Miles de Barriles	939.6	1,117.7	2,952.8	1,841.1	1,847.9	131.1	141.2	331.5	190.3	134.8
Precio Cif	50.0	68.6	56.8	42.6	69.5	50.9	58.2	85.1	26.9	46.3

Fuente: Dirección General de Aduana (DGA) y Ministerio de Energía y Minas (MEM).