

Dirección de Estadísticas Macroeconómicas  
Indicadores Financieros Mensuales de Financiera FDL  
Abril 2021

I. Aspectos Generales		III. Créditos			IV. Pasivos (millones de córdobas)	
Sucursales y ventanillas <sup>2/</sup>	38	Cartera de crédito neta (millones de córdobas)	1,894.16	Depósitos totales (millones de córdobas)	-	
Managua	7	Cartera vencida/cartera bruta	3.72	Depósitos/pasivos	-	
Departamentos	31	Cartera en riesgo/cartera bruta	7.98	Obligac. con Instit. Financ y por otros Financ./ pasivos	89.68	
Empleados <sup>2/</sup>	551			Otros pasivos y provisiones /pasivos	3.70	
Posición por activos	8			Pasivos por Operaciones de Reporto/pasivos	-	
Posición por créditos	8					
Posición por captaciones del público	-					
		<b>Clasificación de la Cartera %</b>			<b>V. Patrimonio (millones de córdobas)</b>	
			abr-20	abr-21		596.51
<b>II. Activos (millones de córdobas)</b>	<b>2,537.16</b>	Clasificación A	83.69	90.72	Resultado del periodo (millones de córdobas)	15.29
Efectivo y Equivalentes de Efectivo/activos	17.57	Clasificación B	2.42	1.29	Cartera en riesgo - provisiones/patrimonio	1.52
Cartera a costo amortizado <sup>b/</sup> / activo	78.81	Clasificación C	2.42	1.76		
Cartera neta/activos	74.66	Clasificación D	3.65	2.19		
Inversiones en valores /activos	-	Clasificación E	7.83	4.03		
<b>Composición de inversiones :</b>		<b>Crédito por sector (%)</b>	abr-20	abr-21		
Invers. a Valor Razonable con Cambios en Resultados	-	Agrícola	20.61	16.87	<b>Liquidez %</b>	-
Invers. a Valor Razonable con Cambios en Otro Resultado Integral	-	Comercial	31.35	30.70	Efectivo y Equivalentes de Efectivo / captaciones del público	-
Inversiones a Costo Amortizado, Neto	100.00	Ganadero	12.10	12.20	<b>Solvencia %</b>	
Participaciones	-	Industrial	1.88	1.88	Adecuación de capital	20.05
Inver. de Obligaciones Laborales al Retiro	-	Hipotecario	0.43	0.21	Provisiones/cartera vencida	202.10
		Personal	32.49	37.18		
		Tarjeta de Crédito	0.00	0.00		
<b>Fuentes y Usos de Recursos (millones de córdobas) <sup>1/</sup></b>		Extrafinanciamiento	0.00	0.00		
Cartera a Costo Amortizado	58.1	TC Corporativas	0.00	0.00		
Obligaciones con Instituciones Financieras y por otros Financiamiento	54.1	TC Microcrédito	0.00	0.00		
<b>PATRIMONIO</b>	<b>93.3</b>	Vehículos	1.15	0.97		
Efectivo y Equivalentes de Efectivo	163.1	Adelanto de salario	0.00	0.00		
Obligaciones Subordinadas y/o Convertibles en Capital	69.6	Viviend. de Int. Social <sup>c/</sup>	0.00	0.00		
<b>Calce de monedas:</b>						
Córdobas	3.20					
Dólares	0.96					

1/ Azul representa fuentes de fondos y rojo usos de fondos.

2/ Fuente: SIBOIF (Información trimestral a marzo de 2021 )

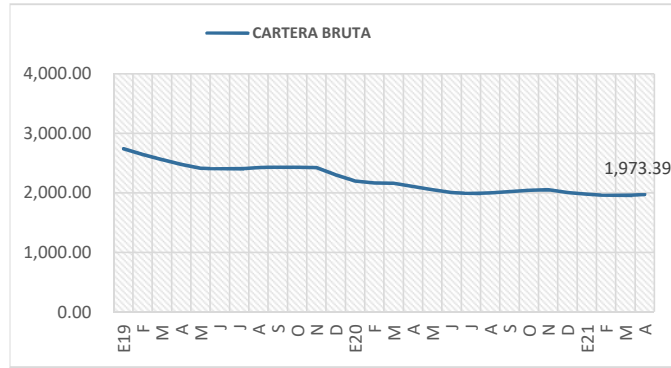
3/ Los Indicadores Financieros son elaborados en base a los estados financieros de los bancos e inst. financieras

b/: corresponde a cartera de crédito neto más inversiones a costo amortizado

c/: a partir de dic-19 se incorpora la siguiente modalidad de crédito

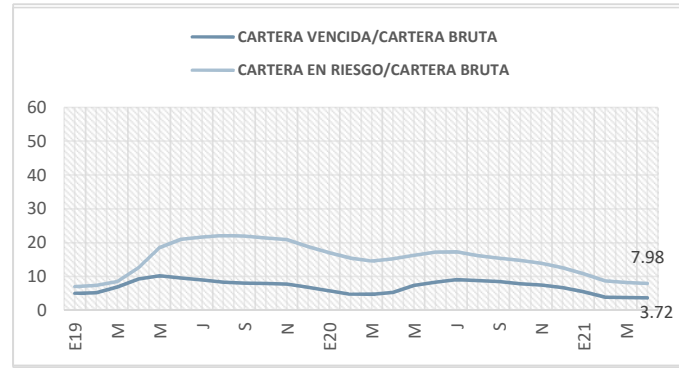
## Saldo de cartera

(millones de córdobas)



## Cartera vencida y en riesgo

(porcentaje)



## Indicadores de solvencia

(porcentaje)

