



Banco Central de Nicaragua

Gerencia Financiera - Unidad de Estudios Financieros



SISTEMA FINANCIERO NACIONAL Octubre 2008

CARACTERISTICAS GENERALES - ANTECEDENTES

Bancos:	<u>8</u>	Sucursales y ventanillas : ^{1/}	<u>327</u>
Financieras:	<u>2</u>	Managua	<u>155</u>
Empleados: ^{1/}	<u>8,256</u>	Departamentos	<u>172</u>

ASPECTOS ESTRUCTURALES

ACTIVOS (Millones)		C\$ 72,688.8	CARTERA DE CRÉDITOS (Millones)		C\$ 45,864.1	PASIVOS (Millones)		C\$ 65,249.3	
Fuentes de fondos	Disponibilidades en ambas monedas, depósitos en córdobas, otras obligaciones con el público		Crecimiento interanual Bancos		(%) 19.4	Estructura y manejo de pasivos		Depósitos 76.7%; Oblig. con inst. 17.7%; Otras ctas. por pagar y prov. 2.5%.	
Estructura y manejo	Cartera 63.1%, Disponib/ Oblig con el público 29.5%, oscilantes entre 11% y 17% por encima del encaje legal durante los últimos doce meses.		Cartera en dólares / Cartera Total		<u>84.5</u>	Depósitos		(%)	
			Cartera en mora/ Cartera Total		<u>3.0</u>	Crecimiento interanual		<u>13.7</u>	
			Cartera de riesgo/Cartera Total		<u>6.1</u>	Depósitos en dólares/Dep. Totales		<u>68.2</u>	
			C. riesgo+Act. Improductivos/Cart. Total		<u>6.8</u>	Tasa pasiva implícita		<u>4.2</u>	
			Concentración por clientes ^{1/}		<u>20% = 67.8%</u>	Plazo prom. ponderado (meses) ^{1/}		<u>13.9</u>	
			Tasa activa implícita de la cartera		<u>17.2</u>	UTILIDAD DEL PER. (Mill)			
			Plazo promedio ponderado (meses) ^{1/}		<u>43.2</u>			C\$ 1,113.4	
								(%)	
								Resultado/K social + Aportes	
								<u>42.3</u>	
								Tendencia	
								<u>↑ en Oct/07 = 42.2%</u>	
								Margen Financiero Total	
								<u>10.5</u>	
								Margen para equilibrio	
								<u>5.8</u>	
								Gtos de Ad/Activos promedio	
								<u>6.2</u>	
								Absorción Margen Financiero Bruto ^{2/}	
								<u>73.8</u>	
								Absorción Margen Operativo Bruto ^{3/}	
								<u>66.4</u>	
								PATRIMONIO (Millones)	
									C\$ 7,439.5
									(%)
									Adecuación de Capital
									<u>14.5</u>
									Cobertura patrimonial por Cartera en Mora
									<u>-5.9</u>
									Cobertura patrimonial por Cartera de Riesgo
									<u>13.8</u>
									Provisiones pendientes (C\$ Mill)
									<u>-83.5</u>

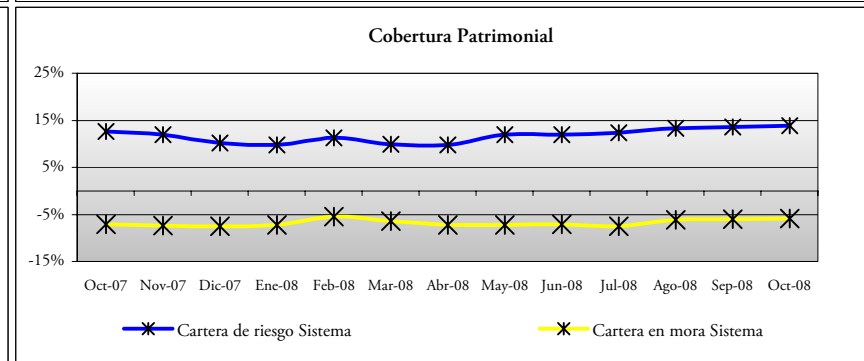
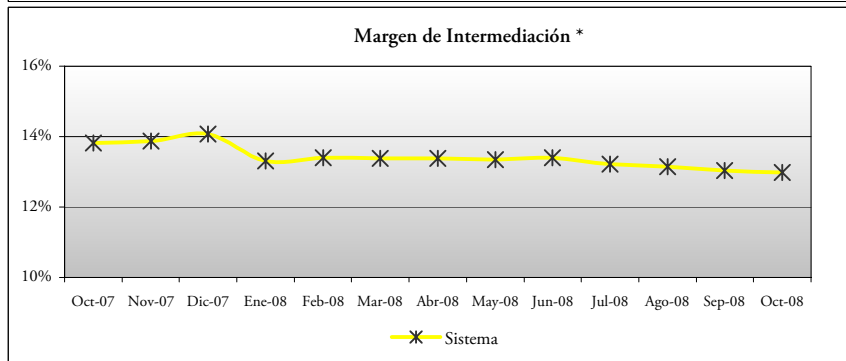
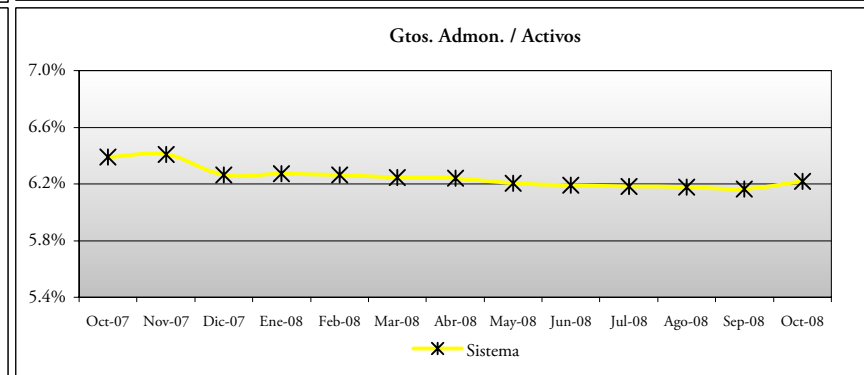
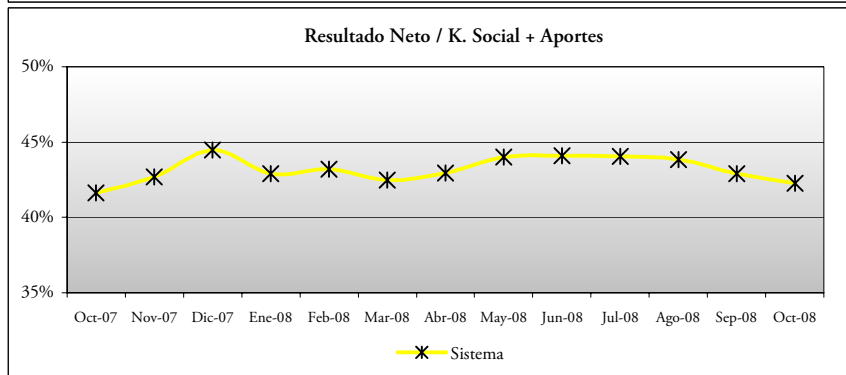
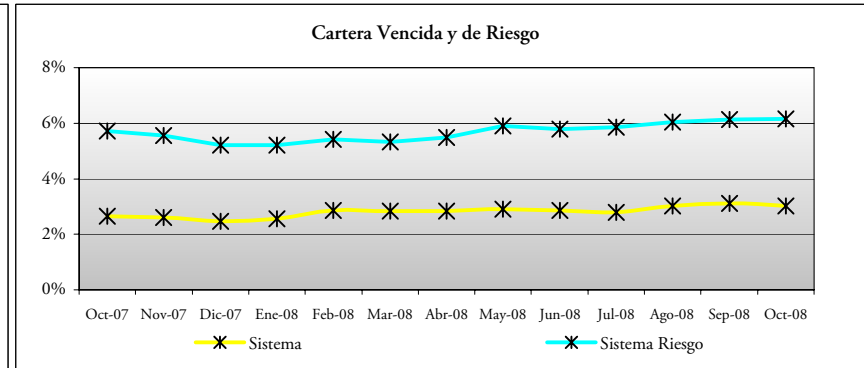
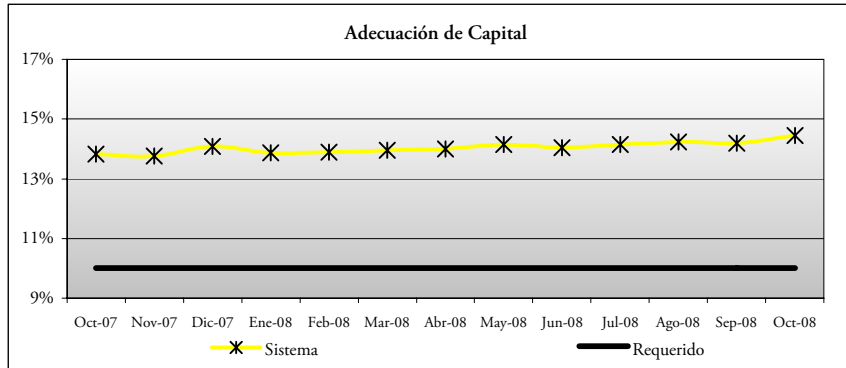
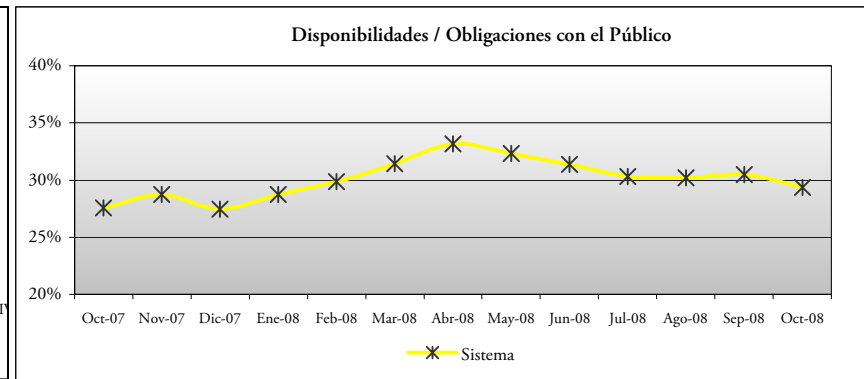
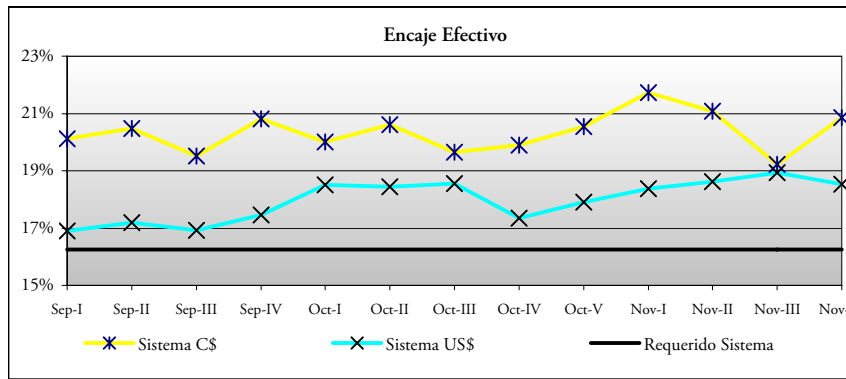
^{1/} Información trimestral a Septiembre de 2008, excepto concentración por clientes, y plazos promedio de créditos a Diciembre de 2007.

^{2/} (Gtos. Admon + Cuotas SIBOIF + primas FOGADE + impuestos) / Margen financiero

^{3/} Gastos administración / Resultado operativo bruto

^{4/} Nueva distribución de la cartera de créditos según el nuevo Manual Único de Cuentas que entró en vigencia en Enero de 2008.

SISTEMA



* El cambio en el margen de intermediación en enero de 2008 obedece a cambios en la metodología contable de los pasivos, según el nuevo Manual Único de Cuentas, vigente a partir de esa fecha.