



Banco Central de Nicaragua

Emitiendo confianza y estabilidad

Gerencia Financiera - Unidad de Estudios Financieros



Sistema Financiero Nacional Marzo 2011

CARACTERÍSTICAS GENERALES - ANTECEDENTES

Bancos:	6	Sucursales y ventanillas : ^{1/}	289
Financieras:	2	Managua	140
Empleados: 1/	7,378	Departamentos	149

ASPECTOS ESTRUCTURALES

ACTIVOS (Millones)		C\$ 97,978.6	CARTERA DE CRÉDITOS NETA (Millones)				C\$ 43,441.1	PASIVOS (Millones)		C\$ 88,772.3
Fuentes de fondos	Disponibilidades en ambas monedas, depósitos en ambas monedas, obligaciones con instituciones, obligaciones con el BCN y otras obligaciones.		Crecimiento interanual (Cartera Total)			(%)	5.2	Estructura y manejo de pasivos	Depósitos 85%; Oblig. con inst. 10.5%; Obligaciones subordinadas 1.1%.	
			Cartera en dólares / Cartera Total			90.2				
			Cartera en mora/ Cartera Total			3.1				
			Cartera de riesgo/Cartera Total			7.7				
Estructura y manejo	Cartera neta/Activos 44.3%, Disponib/Oblig con el público 37.28%, oscilantes entre 21% y 26% por encima del encaje legal durante los últimos doce meses.		C. riesgo+Act. Improductivos/Cart. Total ^{6/}			9.4		Depósitos	(%)	
			Concentración por clientes			20% = 59.9%		Crecimiento interanual	22.8	
			10 Préstamos más grandes/Cart. Total			0.43%		Depósitos en dólares/Dep. Totales	72.5	
			Tasa activa implícita de la cartera			14.7		Tasa pasiva implícita	2.3	
			Plazo promedio ponderado (meses)			81.1		Plazo prom. ponderado (meses) ^{1/}	14.0	
Inversiones/Activos totales		Estructura (%) 23.5				Rend (%) 4.7		UTILIDAD DEL PER. (Millones)		
Inversiones:									C\$ 390.5	
Al valor razonable	6.6		Calidad						(%)	
Disponibles para venta	28.3		(%)					Resultado/K social + Aportes	23.1	
Mantenidas al vencimiento	63.4		A 88.1	Comercial ^{5/}	57.6	3.8	8.9	Tendencia	↑ en Mar/10 = -0.6%	
Operaciones c/ derivados	0.1		B 4.7	Personal	14.4	1.4	9.2	Margen Financiero Total	7.13	
Acciones permanentes	1.6		C 3.6	Tarjetas ^{4/}	9.6	2.2	6.5	Margen para equilibrio	4.40	
Encaje Legal:			D 2.6	Hipotecarios	15.6	2.5	3.4	Gtos de Ad/Activos promedio	4.93	
Córdobas (semanas)	5/5		E 1.1	Arrend. Fin.	0.6	0.0	0.0	Absorción Margen Financiero Bruto ^{2/}	85.3	
Dólares (semanas)	5/5			Otros	2.1	5.4	5.7	Absorción Margen Operativo Bruto ^{3/}	68.8	
Calce de Monedas:			Riesgos derivados del sector						PATRIMONIO (Millones)	
Córdobas (0.95-1.15)	1.34		SECTOR	Comercial		Tar. Crédito			(%)	
Dólares (0.95-1.05)	1.11		Tendencia IMAE del sector	(2.8) → 12.1		(1.9) → 7.4		Adecuación de Capital	15.0	
			Crec.interanual del sector	9.1%		-1.7%		10 Ptmos. más grandes/Patrimonio	2.1%	
			Mora del sector	3.8%		2.2%		Cobertura patrimonial por Cartera en Mora	-4.9	
								Cobertura patrimonial por Cartera de Riesgo	17.5	
								Provisiones pendientes (C\$ Mill)	-127.3	

* A partir Agosto 2010 Banex deja de operar como banco comercial.

^{1/} Información trimestral a Marzo de 2011.

^{2/} (Gtos. Admon + Cuotas SIBOIF + primas FOGADE + impuestos) / Margen financiero

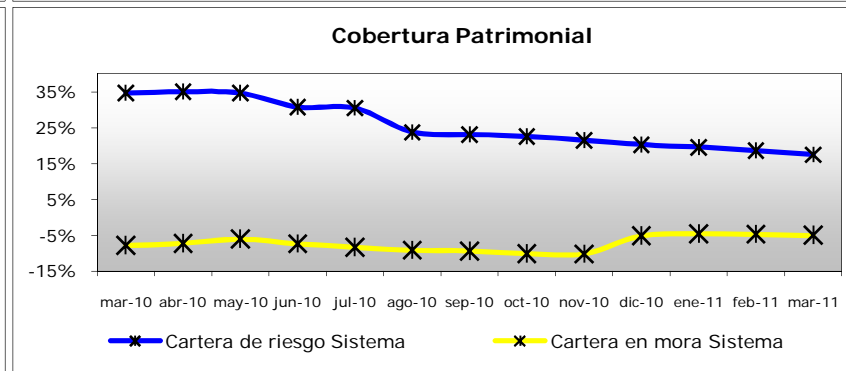
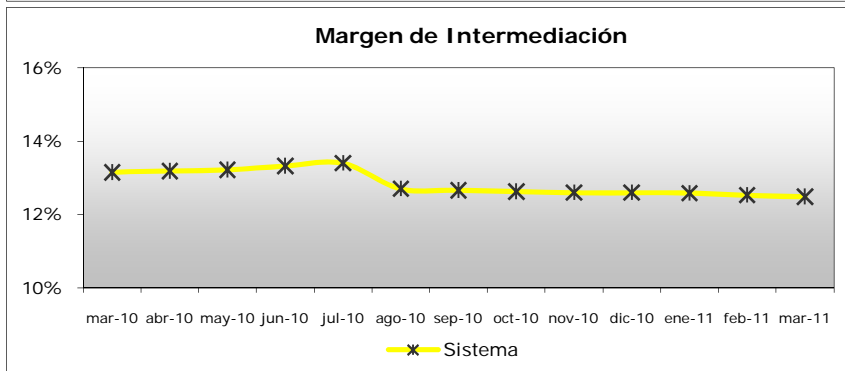
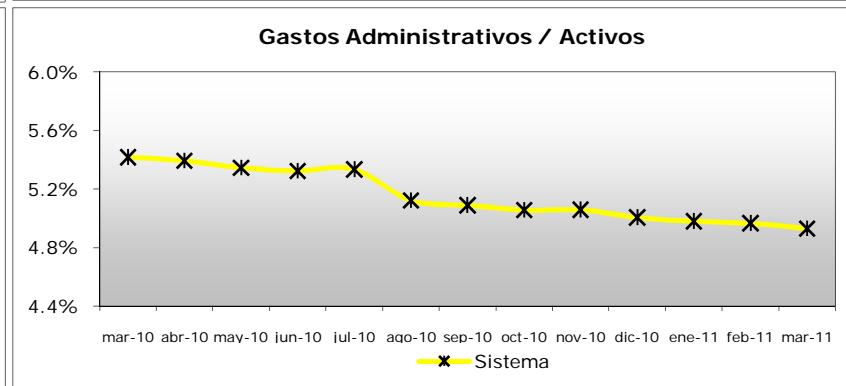
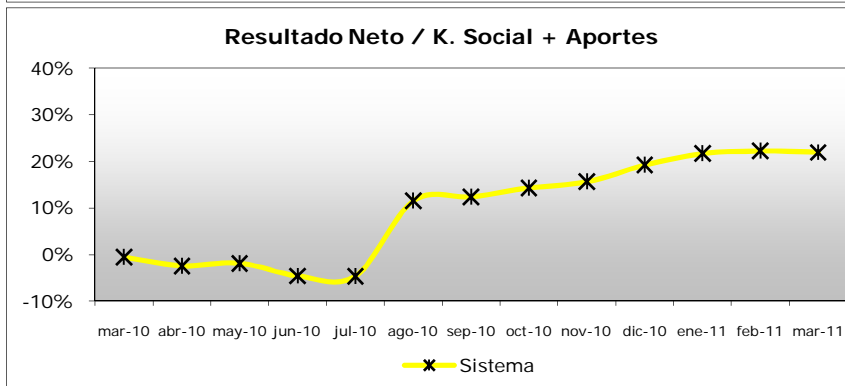
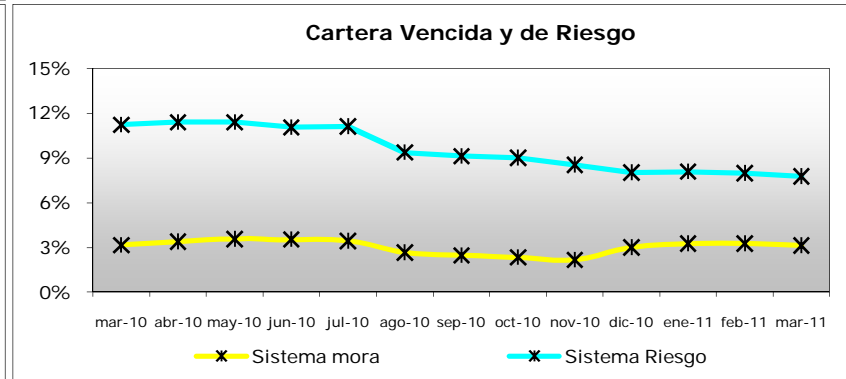
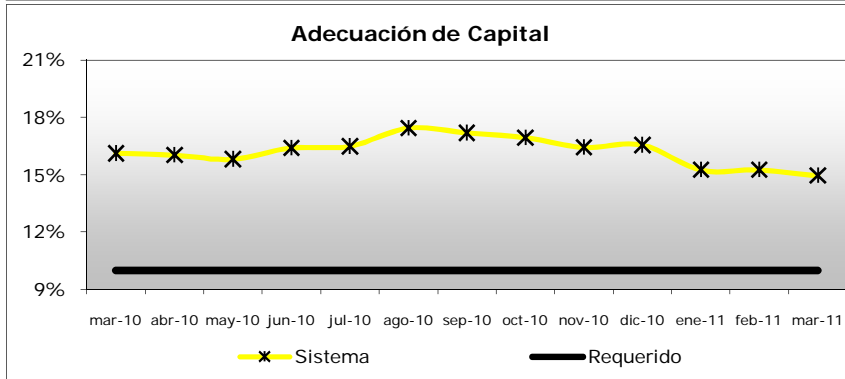
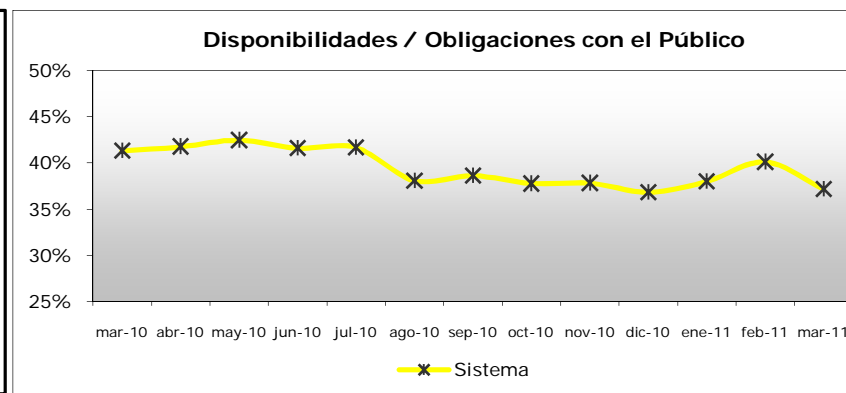
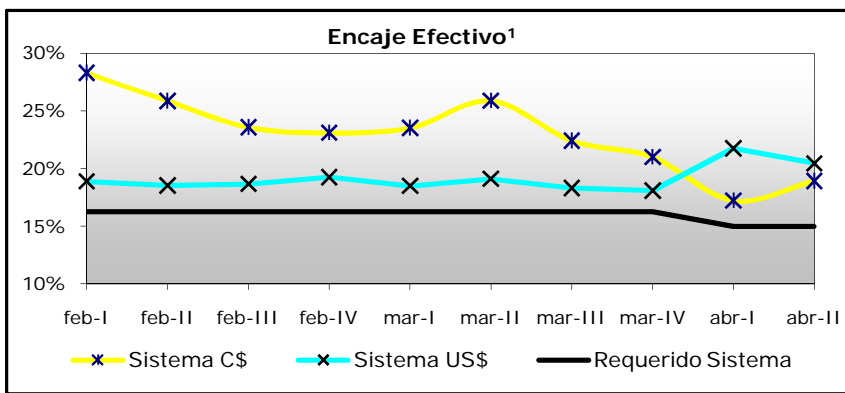
^{3/} Gastos administración / Resultado operativo bruto

^{4/} A partir de febrero de 2009, extrafinanciamientos de tarjetas de créditos se reclasificaron como créditos personales según disposición de la SIBOIF.

^{5/} Incluye microcrédito, ganadero, industrial y agrícola según nuevo MUC.

^{6/} Incluye bienes adjudicados.

SISTEMA



1/ A partir del 4 de abril de 2011 empezó a aplicarse la Norma CD-BCN-VI-1-11 que establece una forma de cálculo catorcenal para el Encaje Legal