



Banco Central de Nicaragua

Emitiendo confianza y estabilidad

División Financiera - Dirección Análisis Financieros



Sistema Financiero Nacional Agosto 2011

CARACTERÍSTICAS GENERALES - ANTECEDENTES

Bancos:	6	Sucursales y ventanillas : 1/	290
Financieras:	2	Managua	142
Empleados: 1/	7,471	Departamentos	148

ASPECTOS ESTRUCTURALES

ACTIVOS (Millones)		C\$ 102,994.3	CARTERA DE CRÉDITOS NETA (Millones)		C\$ 44,890.8	PASIVOS (Millones)		C\$ 93,236.9	
Fuentes de fondos	Depósitos del público en ambas monedas.		Crecimiento interanual (Cartera Total)		(%)	Estructura y manejo de pasivos		Depósitos 86.24%; Oblig. con inst. 9.2%; Obligaciones subordinadas 1.1%.	
			Cartera en dólares / Cartera Total		13.3				
			Cartera en mora/ Cartera Total		90.2				
			Cartera de riesgo/Cartera Total		2.8				
			C. riesgo+Act. Improductivos/Cart. Total 6/		6.7				
Estructura y manejo	Cartera neta/Activos 43.59%, Disponib/ Oblig con el público 37.2%, la cual se situó en un 22.2% por encima del encaje legal catorcenal requerido (15%) al cierre del mes.		10 Préstamos más grandes/Cart. Total		8.2	Depósitos		(%)	
			Tasa activa implícita de la cartera		8.0	Crecimiento interanual		18.9	
			Plazo promedio ponderado (meses)		14.6	Depósitos en dólares/Dep. Totales		72.0	
					84.4	Tasa pasiva implícita		1.85	
						Plazo prom. ponderado (meses) 1/		14.2	
Inversiones/Activos totales	Estructura (%) Rend (%)	24.1 3.7				UTILIDAD DEL PER. (Millones)		C\$ 1,058.4	
Inversiones:			Calidad ^{7/}	Distr.	Mora	Riesgo		(%)	
Al valor razonable	9.0		(%)		(%)		Resultado/K social + Aportes	31.2	
Disponibles para venta	27.6		A 87.9 Comercial 5/	57.3	3.5	7.7	Tendencia	↑ en Ago/10 = 11.5%	
Mantenido al vencimiento	61.0		B 5.9 Personal	15.1	1.0	7.6	Margen Financiero Total	7.03	
Operaciones c/ derivados	0.9		C 2.8 Tarjetas 4/	9.5	1.9	5.5	Margen para equilibrio	4.45	
Acciones permanentes	1.6		D 1.9 Hipotecarios	15.7	2.1	3.1	Gtos de Ad/Activos promedio	4.80	
Encaje Legal catorcenal: ***			E 1.5 Arrend. Fin.	0.6	0.3	0.3	Absorción Margen Financiero Bruto 2/	89.8	
Córdobas (cierre 1era catorcenal)	24.3%		Otros	1.8	5.4	6.0	Absorción Margen Operativo Bruto 3/	50.1	
Dólares (cierre 1era catorcenal)	18.4%		Riesgos derivados del sector				PATRIMONIO (Millones)		C\$ 9,757.4
Córdobas (cierre 2da catorcenal)	22.0%		SECTOR	Comercial	Hipotecarios			(%)	
Dólares (cierre 2da catorcenal)	18.8%		Tendencia IMAE	4.1 → 9.3	(6.1) → 12.8		Adecuación de Capital	15.8	
Calce de Monedas:			Crec.interanual crédito	17.8%	8.0%		10 Ptmos. más grandes/Patrimonio	37.9	
Córdobas (0.95-1.15)	1.22		Mora	3.5%	2.1%		Cobertura patrimonial por Cartera en Mora	-7.2	
Dólares (0.95-1.05)	1.11						Cobertura patrimonial por Cartera de Riesgo	13.7	
							Provisiones pendientes (C\$ Mill)**	0.0	

*** Encaje Legal Requerido Catorcenal = 15%

1/ Información trimestral a junio de 2011.

2/ (Gtos. Admon + Cuotas SIBOIF + primas FOGADE + impuestos) / Margen financiero

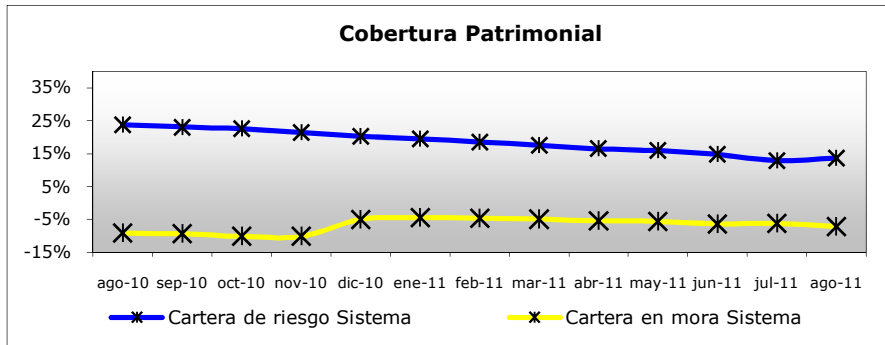
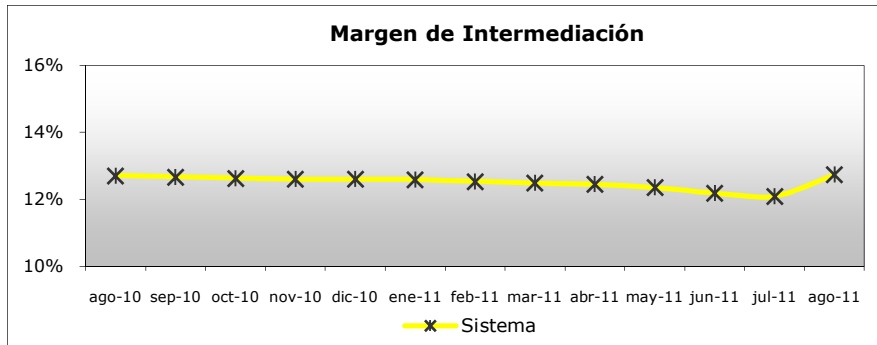
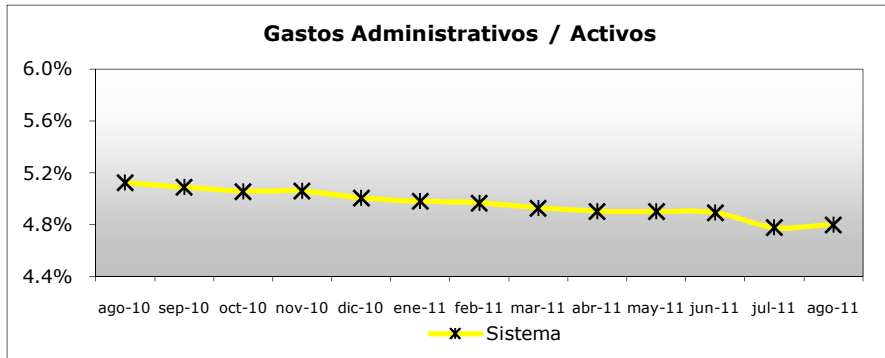
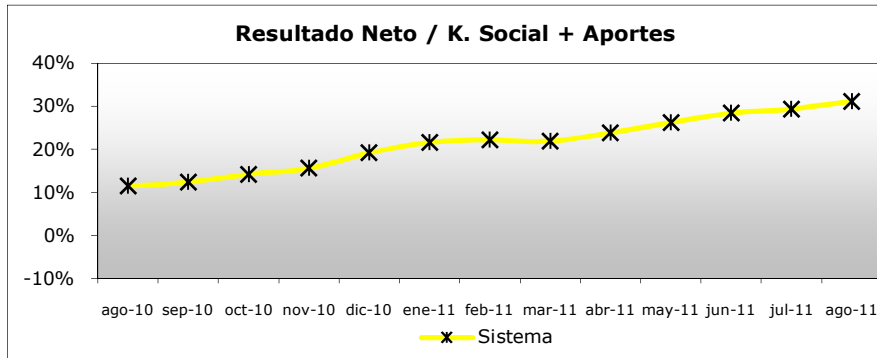
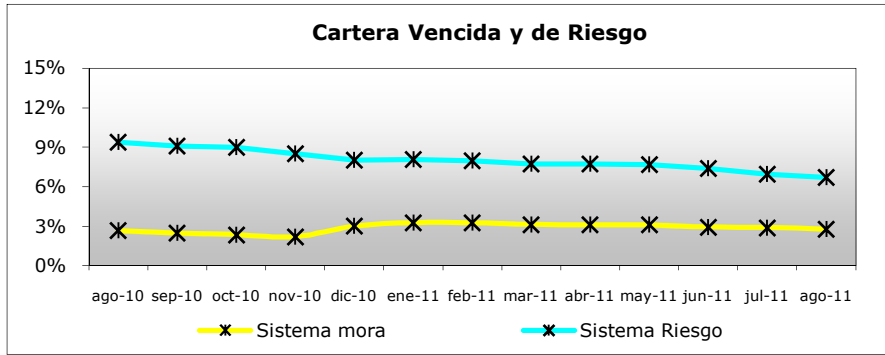
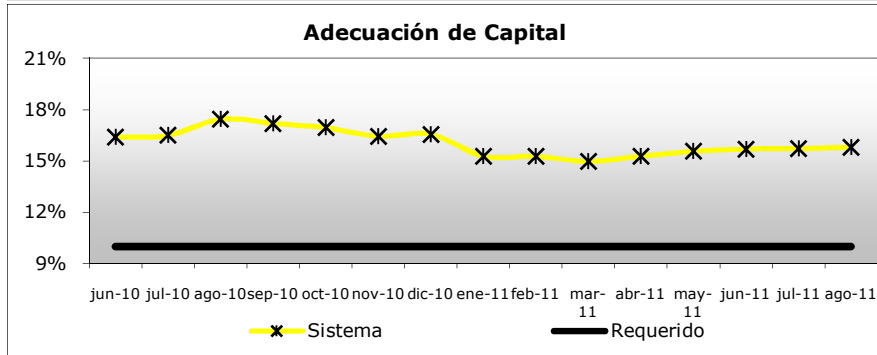
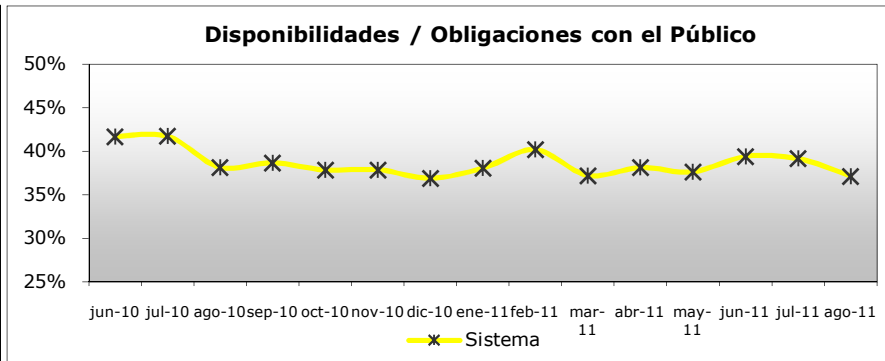
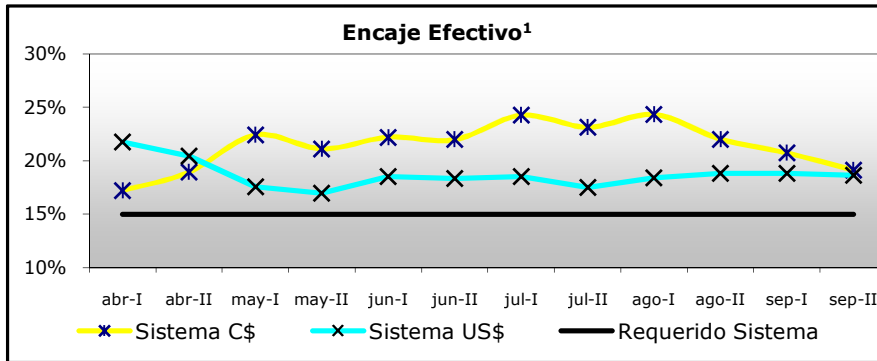
3/ Gastos administración / Resultado operativo bruto

4/ A partir de febrero de 2009, extrafinanciamientos de tarjetas de créditos se reclasificaron como créditos personales según disposición de la SIBOIF.

5/ Incluye microcrédito, ganadero, industrial y agrícola según nuevo MUC.

6/ Incluye bienes adjudicados.

SISTEMA



1/ A partir del 4 de abril de 2011 empezó a aplicarse la Norma CD-BCN-VI-1-11 que establece una forma de cálculo catorcenal para el Encaje Legal.