



# Banco Central de Nicaragua

Emitiendo confianza y estabilidad

## División Financiera - Dirección Análisis Financieros



### Sistema Financiero Nacional septiembre 2011

#### CARACTERÍSTICAS GENERALES - ANTECEDENTES

Bancos:	6	Sucursales y ventanillas : 1/	290
Financieras:	2	Managua	142
Empleados: 1/	7,471	Departamentos	148

#### ASPECTOS ESTRUCTURALES

ACTIVOS (Millones)		C\$ 103,725.7	CARTERA DE CRÉDITOS NETA (Millones)		C\$ 46,400.8	PASIVOS (Millones)		C\$ 93,838.6
Fuentes de fondos	Disponibilidades en ambas monedas, obligaciones con el público, operaciones con valores y derivados.		Crecimiento interanual (Cartera Total)	(%)	16.3	Estructura y manejo de pasivos	Depósitos 85.71%; Oblig. con inst. 9.3%; Obligaciones subordinadas 1.1%.	
	Cartera neta/Activos 43.7%, Disponib/Oblig con el público 35.9%, la cual se situó en un 20.9% por encima del encaje legal catorcenal requerido (15%) al cierre del mes.		Cartera en dólares / Cartera Total	90.4				
Estructura y manejo			Cartera en mora/ Cartera Total	2.7		Depósitos	(%)	
			Cartera de riesgo/Cartera Total	6.8			Crecimiento interanual	18.9
			C. riesgo+Act. Improductivos/Cart. Total 6/	8.2		Depósitos en dólares/Dep. Totales	72.6	
			10 Préstamos más grandes/Cart. Total	7.8		Tasa pasiva implícita	1.81	
			Tasa activa implícita de la cartera	14.6		Plazo prom. ponderado (meses) 1/	14.2	
			Plazo promedio ponderado (meses)	83.2		<b>UTILIDAD DEL PER. (Millones)</b>		
						<b>C\$ 1,193.4</b>		
						(%)		
						Resultado/K social + Aportes		
						↑ en Sep/10 = 12.4%		
						Tendencia		
						Margen Financiero Total		
						Margen para equilibrio		
						Gtos de Ad/Activos promedio		
						Absorción Margen Financiero Bruto 2/		
						Absorción Margen Operativo Bruto 3/		
						<b>PATRIMONIO (Millones)</b>		
						<b>C\$ 9,887.1</b>		
						(%)		
						Adecuación de Capital		
						10 Ptmos. más grandes/Patrimonio		
						Cobertura patrimonial por Cartera en Mora		
						Cobertura patrimonial por Cartera de Riesgo		
						Provisiones pendientes (C\$ Mill)**		

\*\*\* Encaje Legal Requerido Catorcenal = 15%

1/ Información trimestral a junio de 2011.

2/ (Gtos. Admon + Cuotas SIBOIF + primas FOGADE + impuestos) / Margen financiero

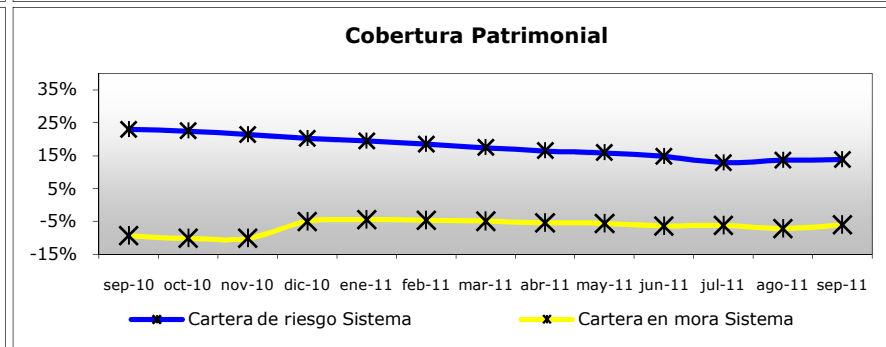
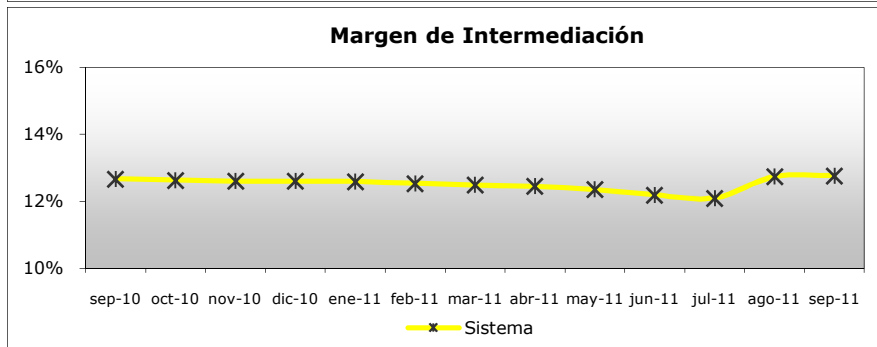
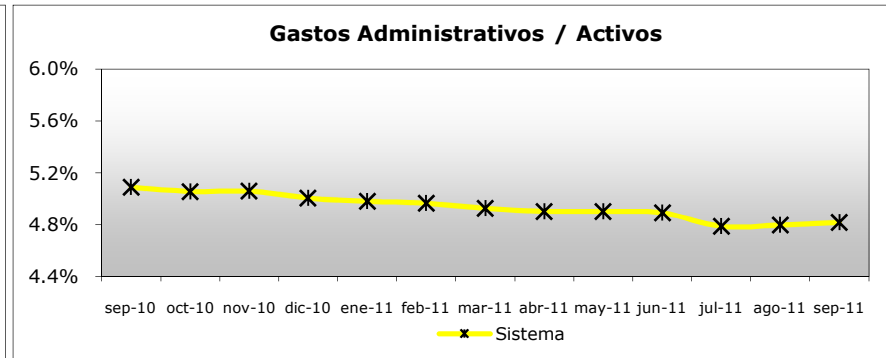
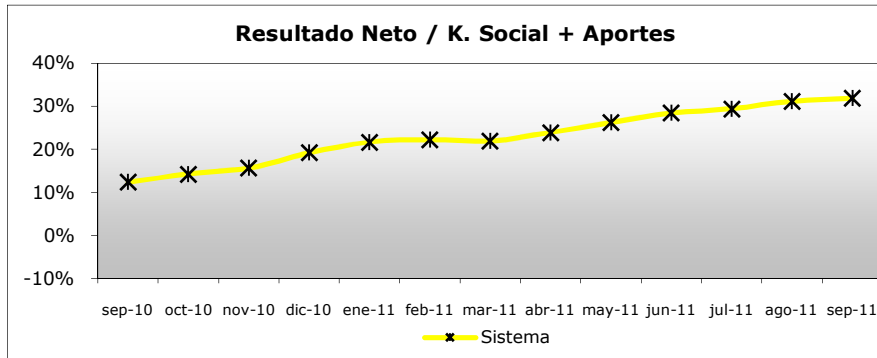
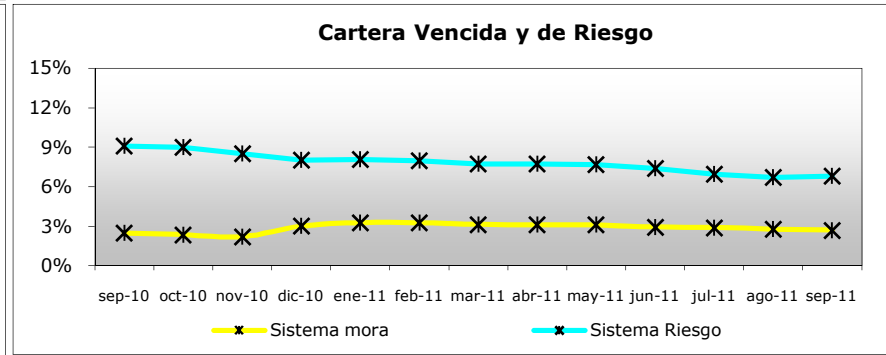
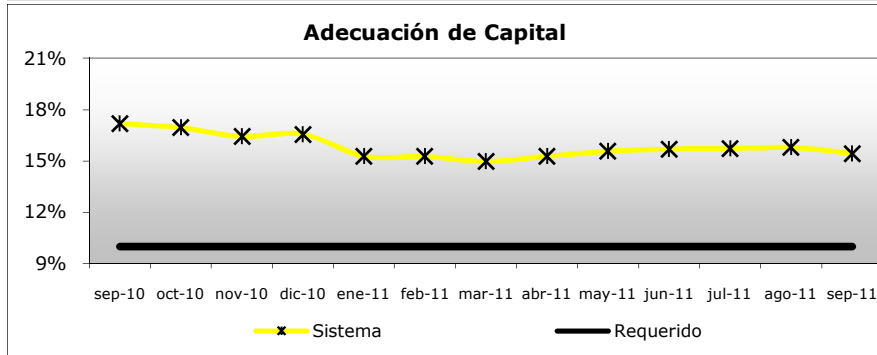
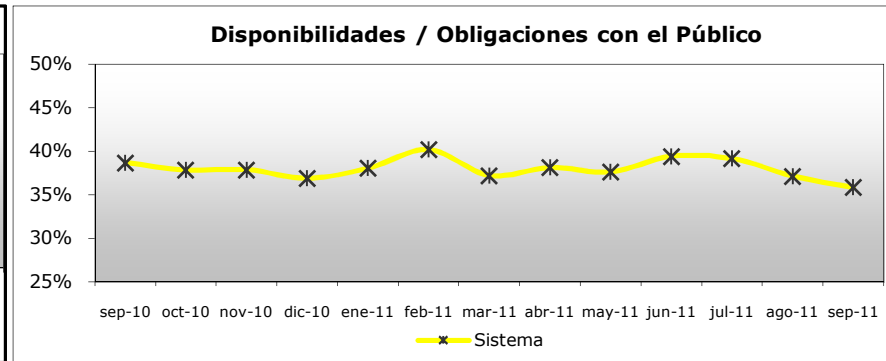
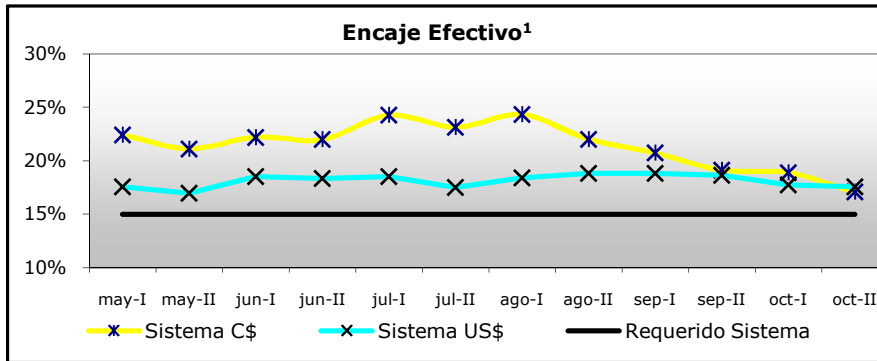
3/ Gastos administración / Resultado operativo bruto

4/ A partir de febrero de 2009, extrafinanciamientos de tarjetas de créditos se reclasificaron como créditos personales según disposición de la SIBOIF.

5/ Incluye microcrédito, ganadero, industrial y agrícola según nuevo MUC.

6/ Incluye bienes adjudicados.

# SISTEMA



1/ A partir del 4 de abril de 2011 empezó a aplicarse la Norma CD-BCN-VI-1-11 que establece una forma de cálculo catorcenal para el Encaje Legal.