



Banco Central de Nicaragua

Emitiendo confianza y estabilidad

División Financiera - Dirección Análisis Financieros



Sistema Financiero Nacional octubre 2011

CARACTERÍSTICAS GENERALES - ANTECEDENTES

Bancos:	6	Sucursales y ventanillas : 1/	290
Financieras:	2	Managua	142
Empleados: 1/	7,471	Departamentos	148

ASPECTOS ESTRUCTURALES

ACTIVOS (Millones)		CARTERA DE CRÉDITOS NETA (Millones)		PASIVOS (Millones)	
C\$ 105,035.9		C\$ 48,091.5		C\$ 95,019.8	
Fuentes de fondos	Disponibilidades en ambas monedas, obligaciones con el público, operaciones con valores y derivados.	Crecimiento interanual (Cartera Total)	18.5	Estructura y manejo de pasivos	Depósitos 86.17%; Oblig. con inst. 9.0%; Otros pasivos y provisiones 1.4%.
Estructura y manejo	Cartera neta/Activos 45.8%, Disponib/Oblig con el público 34.4%, la cual se situó en un 19.4% por encima del encaje legal catorcenal requerido (15%) al cierre del mes.	Cartera en dólares / Cartera Total	90.5	Depósitos	(%)
		Cartera en mora/ Cartera Total	2.6	Crecimiento interanual	18.4
		Cartera de riesgo/Cartera Total	6.5	Depósitos en dólares/Dep. Totales	72.1
		C. riesgo+Act. Improductivos/Cart. Total 6/	7.8	Tasa pasiva implícita	1.77
		10 Préstamos más grandes/Cart. Total	7.8	Plazo prom. ponderado (meses) 1/	14.2
		Tasa activa implícita de la cartera	14.5	UTILIDAD DEL PER. (Millones) C\$ 1,337.2	
		Plazo promedio ponderado (meses)	82.2	Resultado/K social + Aportes	
Inversiones/Activos totales	Estructura (%) Rend (%)			Tendencia	
Inversiones:	24.0 3.7			↑ en Oct/10 = 14.4%	
Al valor razonable	8.2	Calidad (%)	Distr. Mora Riesgo (%)	Margen Financiero Total	
Disponibles para venta	28.0	A 88.9 Comercial 5/	58.9 3.1 7.5	Margen para equilibrio	
Mantenido al vencimiento	62.0	B 5.7 Personal	14.6 0.9 7.0	Gtos de Ad/Activos promedio	
Operaciones c/ derivados	0.2	C 2.4 Tarjetas 4/	9.1 1.7 5.0	Absorción Margen Financiero Bruto 2/	
Acciones permanentes	1.5	D 1.7 Hipotecarios	15.0 1.8 3.0	Absorción Margen Operativo Bruto 3/	
Encaje Legal catorcenal: ***		E 1.3 Arrend. Fin.	0.5 1.1 1.1		
Córdobas (cierre 1era catorcenal)	18.9%	Otros	1.8 9.6 9.9	PATRIMONIO (Millones) C\$ 10,016.1	
Dólares (cierre 1era catorcenal)	17.7%	Riesgos derivados del sector		Adecuación de Capital	
Córdobas (cierre 2da catorcenal)	17.1%	SECTOR	Comercial Hipotecarios	10 Ptos. más grandes/Patrimonio	
Dólares (cierre 2da catorcenal)	17.6%	Tendencia IMAE	6.5 → 8.4 (1.8) → 15.8	Cobertura patrimonial por Cartera en Mora	
Calce de Monedas:		Crec.interanual crédito	22.2% 8.7%	Cobertura patrimonial por Cartera de Riesgo	
Córdobas (0.95-1.15)	1.30	Mora	3.1% 1.8%	Provisiones pendientes (C\$ Mill)**	
Dólares (0.95-1.05)	1.11			0.0	

*** Encaje Legal Requerido Catorcenal = 15%

1/ Información trimestral a junio de 2011.

2/ (Gtos. Admon + Cuotas SIBOIF + primas FOGADE + impuestos) / Margen financiero

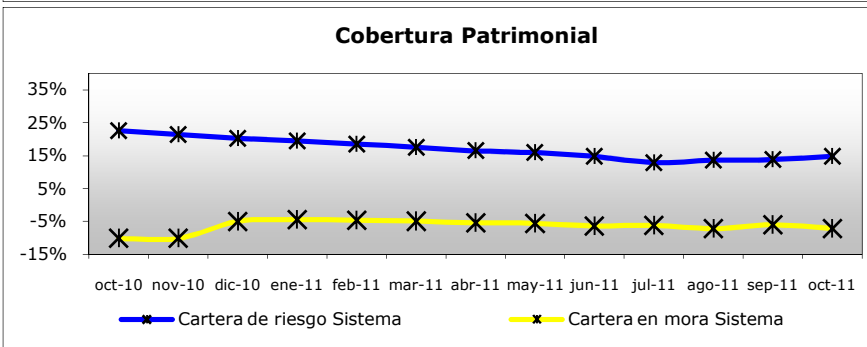
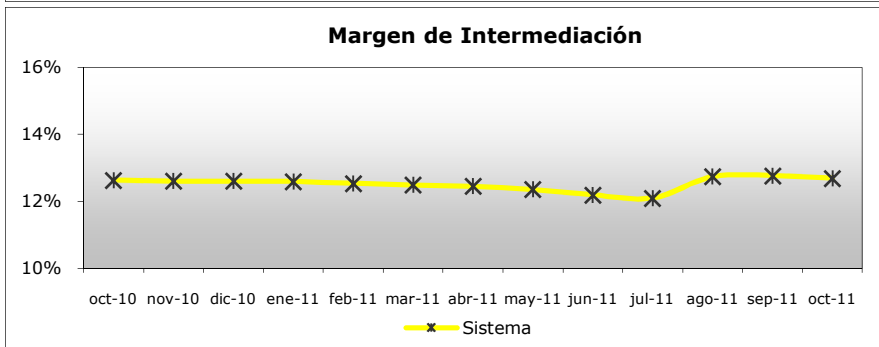
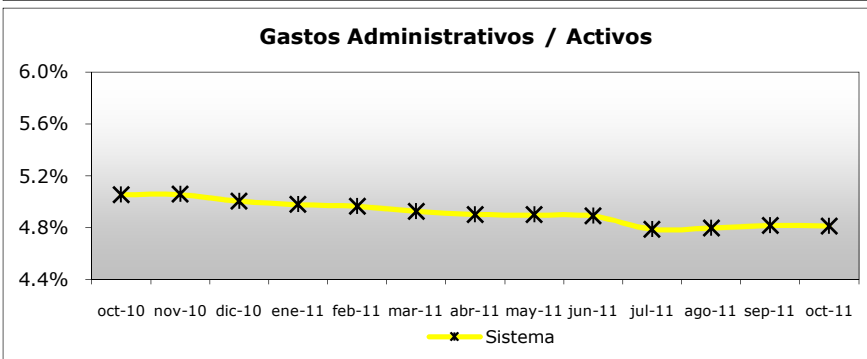
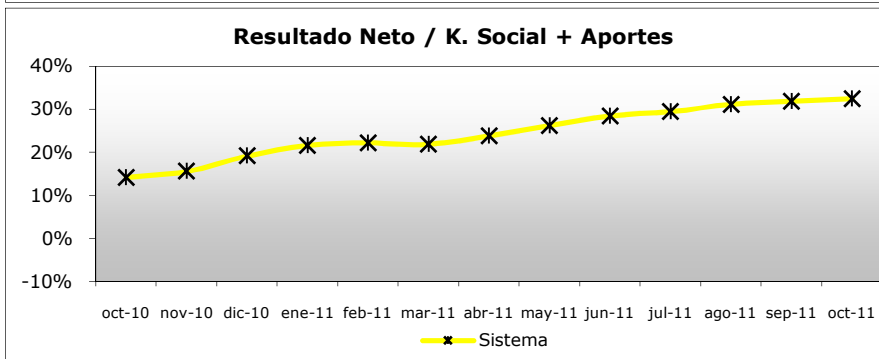
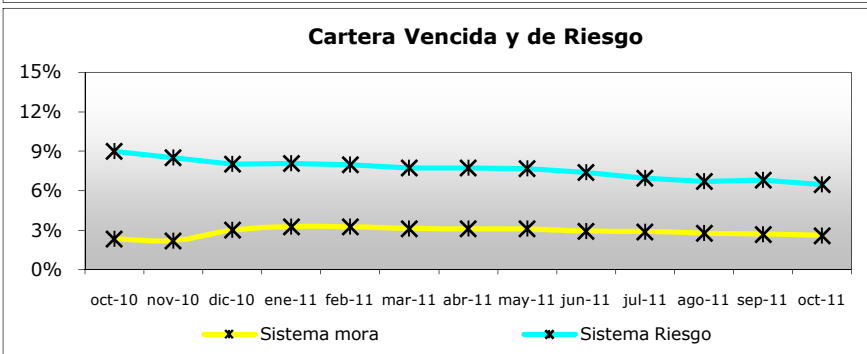
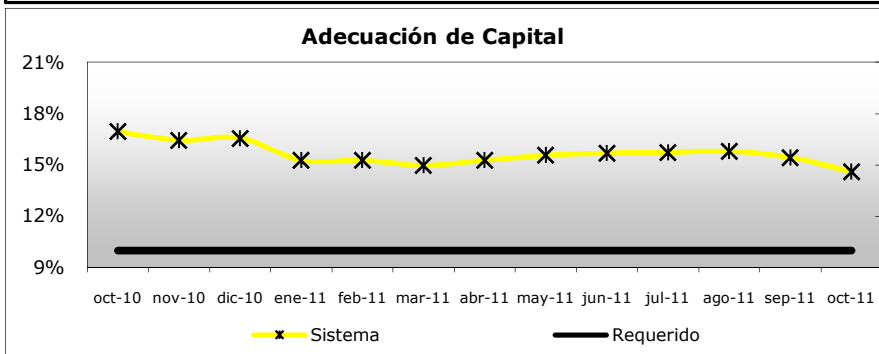
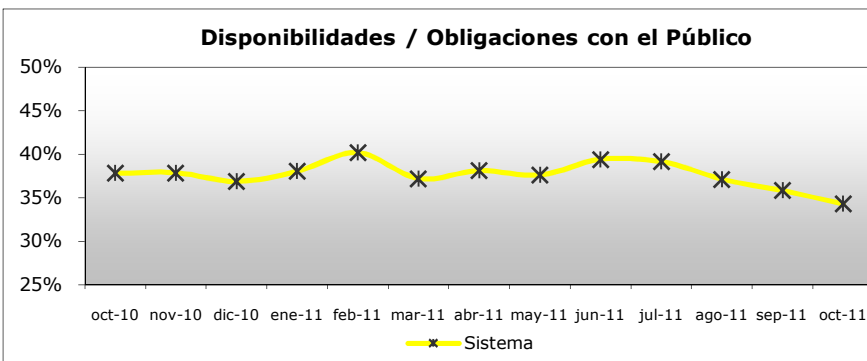
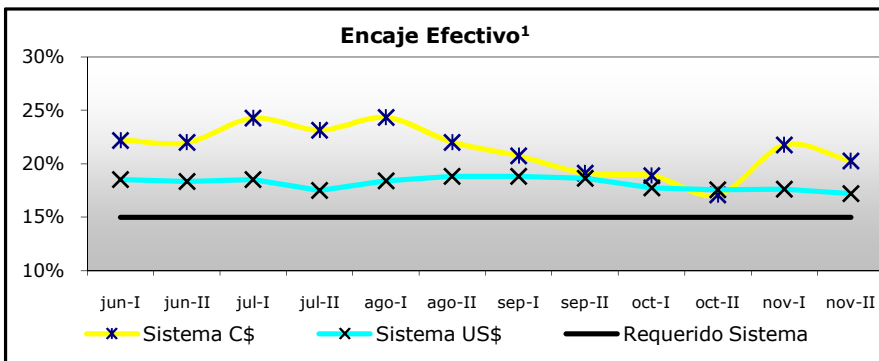
3/ Gastos administración / Resultado operativo bruto

4/ A partir de febrero de 2009, extrafinanciamientos de tarjetas de créditos se reclasificaron como créditos personales según disposición de la SIBOIF.

5/ Incluye microcrédito, ganadero, industrial y agrícola según nuevo MUC.

6/ Incluye bienes adjudicados.

SISTEMA



1/ A partir del 4 de abril de 2011 empezó a aplicarse la Norma CD-BCN-VI-1-11 que establece una forma de cálculo catorcenal para el Encaje Legal.