

Banco Central de Nicaragua

Gerencia Financiera - Unidad de Estudios Financieros



SISTEMA FINANCIERO NACIONAL Mayo 2004

CARACTERISTICAS GENERALES - ANTECEDENTES

Bancos:	6	Sucursales y ventanillas : ^{1/}	196
Financieras:	3	Managua	103
Empleados: ^{1/}	4,382	Departamentos	93

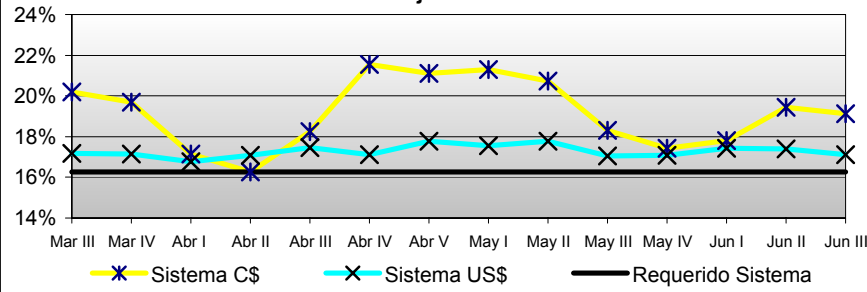
ASPECTOS ESTRUCTURALES

ACTIVOS (Millones)		C\$ 36,405.7	CARTERA DE CRÉDITOS (Millones)		C\$ 14,909.8	PASIVOS (Millones)		C\$ 33,548.5
Fuentes de fondos			Crecimiento interanual Bancos Activos			Estructura y manejo de pasivos		
Depósitos en ambas monedas, obligaciones con instituciones, otras obligaciones con el público, otros pasivos y otras cuentas por pagar y provisiones.			Cartera en dólares / Cartera Total			Depósitos 86.5%; Oblig. con inst. 9.5%; Otras oblig. con el público 1.9%.		
Cartera 41.0%, Disponib/ Oblig con el público 28.3%, oscilantes entre 8% y 13% por encima del Encaje Legal durante los últimos doce meses.			Cartera en mora/ Cartera Total					
			Cartera de riesgo/Cartera Total			Depósitos		
			C. riesgo+Act. Improductivos/Cart. Total			Crecimiento interanual		
			Concentración por clientes ^{1/}			Depósitos en dólares/Dep. Totales		
			Tasa activa implícita de la cartera			Tasa pasiva implícita		
			Plazo promedio ponderado (meses) ^{1/}			Plazo prom. ponderado (meses) ^{1/}		
Estructura y manejo								
			Calidad ^{1/}			UTILIDAD DEL PER. (Mill)		
Estructura (%) Rend (%)			Distr. Mora Riesgo			C\$ 399.7		
Inversiones/Activos totales			Comercial			Resultado/K social + Aportes		
Inversiones:			Personal			Tendencia		
Dep. Exterior y otros			Agrícola			Margen Financiero Total		
CENI's- TEL's			Ganadero			Margen para equilibrio		
TEL's en US\$			Industrial			Gtos de Ad/Activos promedio		
BPI			Hipotecario			PATRIMONIO (Millones)		
Encaje Legal:			Tar. Cred.			C\$ 2,857.1		
Córdobas (semanas)			Otros			Adecuación de Capital		
Dólares (semanas)						Cobertura patrimonial por Cartera en Mora		
Calce de Monedas:			Riesgos derivados del sector			Cobertura patrimonial por Cartera de Riesgo		
Córdobas (0.95-1.15)			SECTOR			Provisiones pendientes (C\$ Mill)		
Dólares (0.95-1.05)			Comercial					
			Tar. Crédito					
			Tendencia IMAE del sector					
			Crec.interanual del sector					
			Mora del sector					

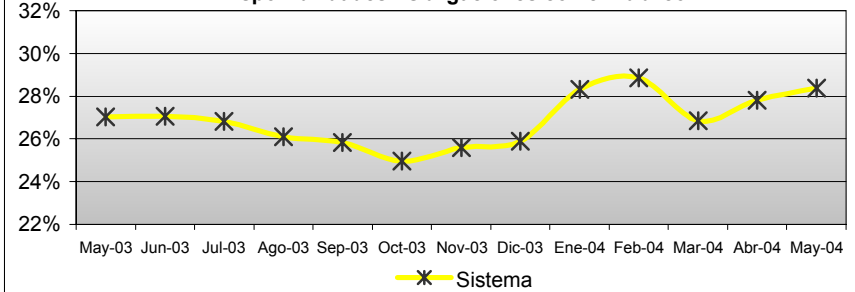
^{1/} Información trimestral a Marzo

SISTEMA

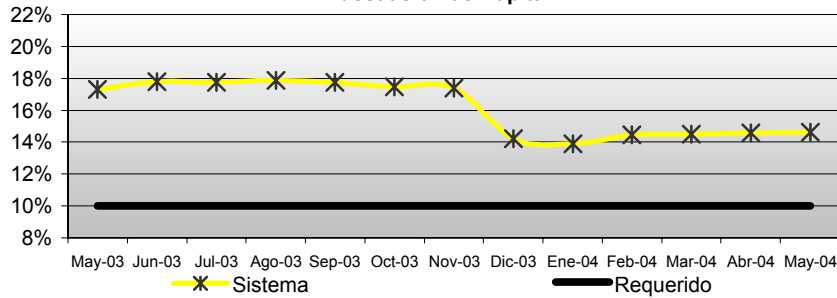
Encaje Efectivo



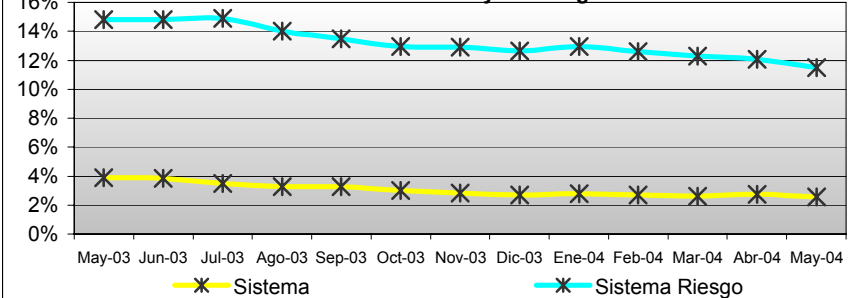
Disponibilidades / Obligaciones con el Público



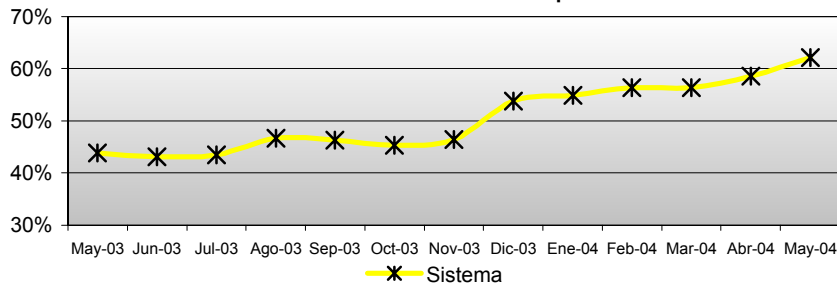
Adecuación de Capital



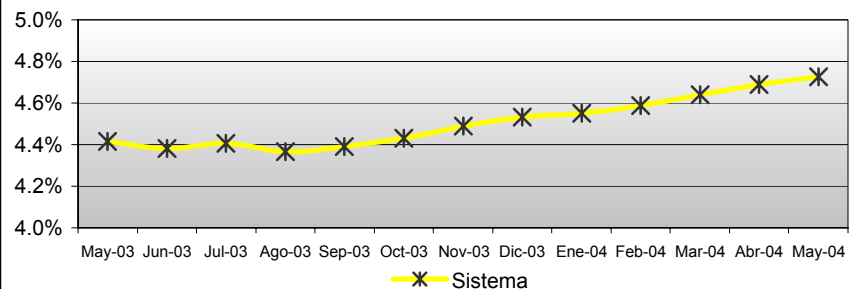
Cartera Vencida y de Riesgo



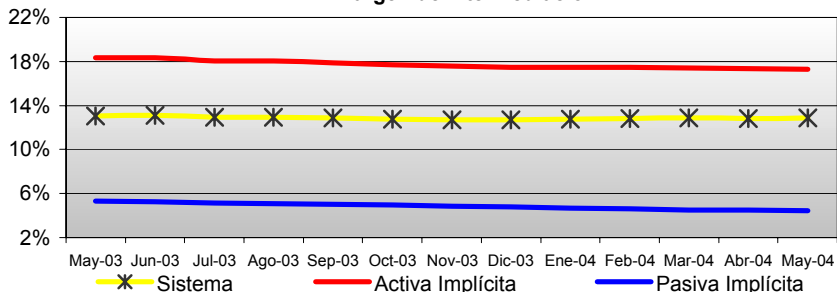
Resultado Neto / K. Social + Aportes



Gtos. Admon. / Activos



Margen de Intermediación



Cobertura Patrimonial

