

Banco Central de Nicaragua

Gerencia Financiera - Unidad de Estudios Financieros



BANCO DE LA PRODUCCION
Abril 2004

CARACTERISTICAS GENERALES - ANTECEDENTES

Posición por activos	1	Sucursales y ventanillas : ^{2/}	44
Activos/Activos Totales del SFN	29.1%	Managua	28
		Departamentos	16
		Empleados: ^{2/}	893

ASPECTOS ESTRUCTURALES

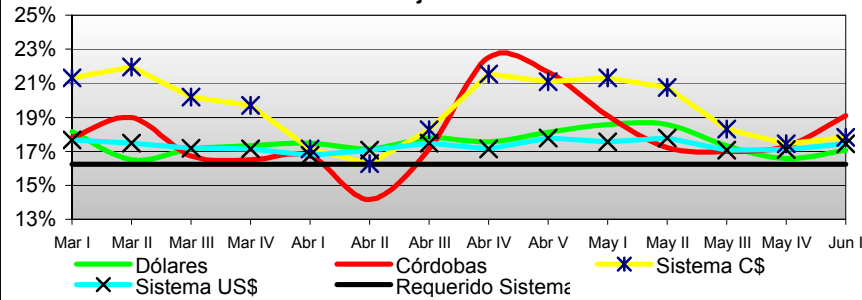
ACTIVOS (Millones)		C\$ 10,304.4	CARTERA DE CRÉDITOS (Millones)		C\$ 3,369.4			PASIVOS (Millones)		C\$ 9,663.7
Fuentes de fondos	Inversiones permanentes, depósitos en moneda nacional, otras obligaciones c/ el público y cartera de créditos.		Crecimiento interanual		38.1			Depósitos 90.5%; Oblig. con inst. 5.6%; Otras oblig. con el público 2.2%.		
			Cartera en dólares/Cartera Total		93.0					
			Cartera en mora/ Cartera Total		2.5					
Estructura y manejo	Cartera 32.7%, Disponib/ Oblig con el público 27.6%, oscilantes entre 3% y 11% por encima del Encaje Legal durante los últimos doce meses.		Cartera de riesgo/Cartera Total		12.0					
			C. riesgo+Act. Improductivos/Cart. Total		13.9					
			Concentración por clientes ^{2/}		20% = 86.8%					
			Tasa activa implícita de la cartera		14.8					
			Plazo promedio ponderado (meses) ^{2/}		33.5					
	<u>Estructura (%)</u>	<u>Rend. (%)</u>	<u>Calidad ^{2/}</u>	<u>Distr.</u>	<u>Mora</u>	<u>Riesgo</u>	Depósitos			
Inversiones/Activos totales	39.2	10.0	(%)	(%)	(%)	(%)	(%)			
Estructura de Inversiones:			86.6	Comercial ^{1/}	38.5	4.2	10.4	Porcentaje del total en el SF		
Dep. Exterior y otros	2.3		7.4	Agrícola	17.2	1.0	40.7	22.8		
CENI's- TEL's	87.6		4.0	Ganadero	1.5	3.8	11.1	65.5		
TEL's en US\$	0.0		0.9	Industrial	11.9	0.1	0.9	Tasa pasiva implícita		
BPI	10.1		1.1	Hipotecario	8.8	1.8	2.2	5.1		
Encaje Legal:				Tar. Cred.	7.9	5.8	5.8	Plazo prom. ponderado (meses) ^{2/}		
Córdobas (semanas)	4/5			Otros	14.3	0.2	0.2	13.5		
Dólares (semanas)	5/5							UTILIDAD DEL PER. (Mill)		
Calce de Monedas:								C\$ 61.1		
Córdobas (0.95-1.15)	1.63							(%)		
Dólares (0.95-1.05)	0.79							Resultado/K social + Aportes		
								92.4		
								Tendencia		
								↓ en Abr/03 = 94.2%		
								Margen Financiero Total		
								7.0		
								Margen para equilibrio		
								3.7		
								Gtos de Ad/Activos promedio		
								3.9		
								PATRIMONIO (Millones)		
								C\$ 640.7		
								(%)		
								Adecuación de Capital		
								13.7		
								Cobertura patrimonial por Cartera en Mora		
								-7.3		
								Cobertura patrimonial por Cartera de Riesgo		
								44.4		
								Provisiones pendientes (C\$ Mill)		
								0.0		

^{1/} Incluye créditos personales

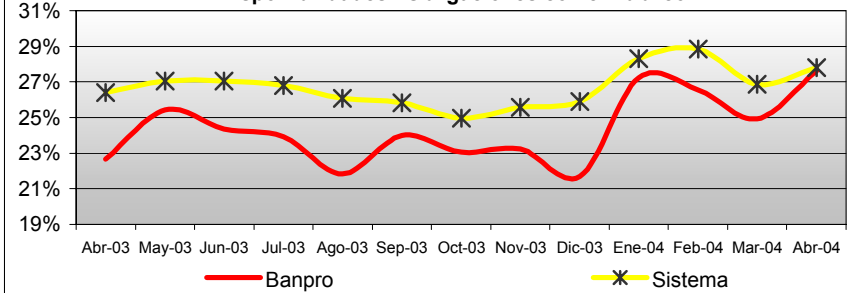
^{2/} Información trimestral a Marzo

BANPRO

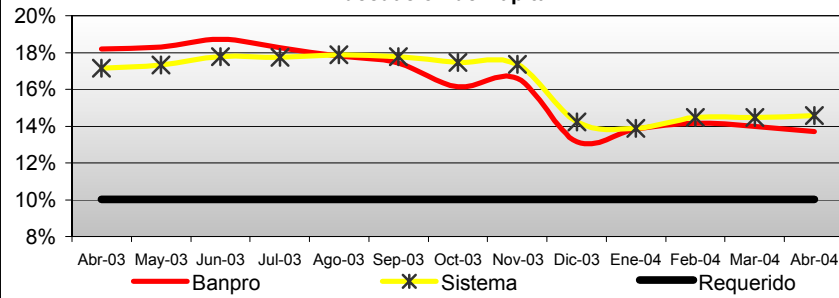
Encaje Efectivo



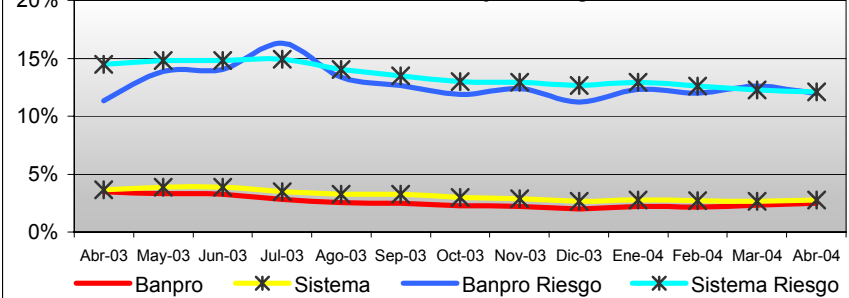
Disponibilidades / Obligaciones con el Público



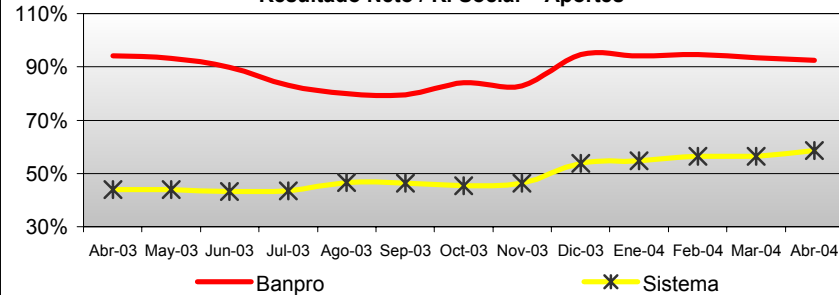
Adecuación de Capital



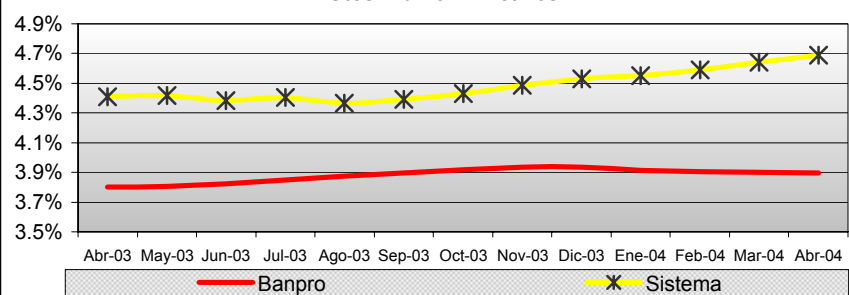
Cartera Vencida y de Riesgo



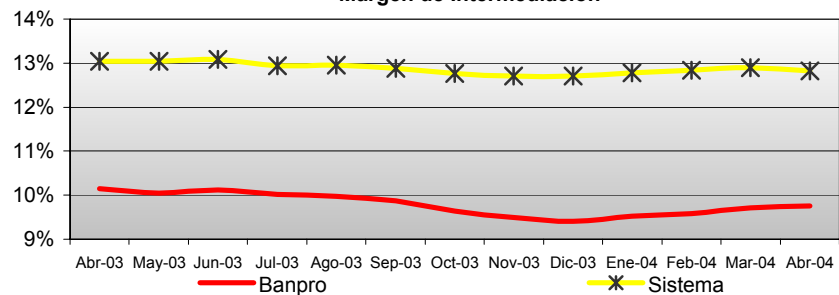
Resultado Neto / K. Social + Aportes



Gtos. Admon. / Activos



Margen de Intermediación



Cobertura Patrimonial

