

Gerencia Financiera - Unidad de Estudios Financieros



Mayo 2004

Posición por activos	1	Sucursales y ventanillas : ^{1/}	44
Activos/Activos Totales del SFN	29.0%	Managua	28
		Departamentos	16
		Empleados: ^{1/}	893

ACTIVOS (Millones)			C\$ 10,572.0
Fuentes de fondos	Obligaciones con instituciones, otras obligaciones con el público, depósitos en moneda extranjera, otros pasivos y bienes de uso.		
Estructura y manejo	Cartera 32.2%, Disponib/ Oblig con el público 28.0%, oscilantes entre 4% y 12% por encima del Encaje Legal durante los últimos doce meses.		
Inversiones/Activos totales	Estructura (%)	Rend. (%)	
Estructura de Inversiones:	40.0	9.9	
Dep. Exterior y otros CENI's- TEL's	8.5		
TEL's en US\$	79.6		
BPI	0.0		
Encaje Legal:	11.9		
Córdobas (semanas)	4/4		
Dólares (semanas)	4/4		
Calce de Monedas:			
Córdobas (0.95-1.15)	1.62		
Dólares (0.95-1.05)	0.80		

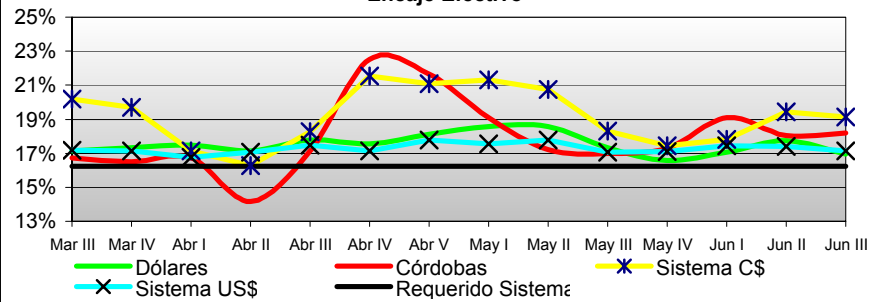
CARTERA DE CRÉDITOS (Millones)			C\$ 3,399.7
Crecimiento interanual	(%)		38.0
Cartera en dólares/Cartera Total			92.9
Cartera en mora/ Cartera Total			2.0
Cartera de riesgo/Cartera Total			11.3
C. riesgo+Act. Improductivos/Cart. Total			13.3
Concentración por clientes ^{1/}		20%	= 86.8%
Tasa activa implícita de la cartera			14.8
Plazo promedio ponderado (meses) ^{1/}			33.5
A	Calidad ^{1/}	Distr.	Mora Riesgo
	(%)		(%)
B	86.6	Comercial	31.6 2.7 9.9
C	7.4	Personal	6.3 6.3 8.3
D	4.0	Agrícola	16.9 0.7 39.2
E	0.9	Ganadero	1.5 2.8 9.4
	1.1	Industrial	12.6 0.1 2.1
		Hipotecario	8.9 1.0 1.3
		Tar. Cred.	8.0 6.1 6.1
		Otros	14.1 0.2 0.2
Riesgos derivados del sector			
SECTOR	Comercial	Agrícola	
Tendencia IMAE del sector	-0.6 ➔ 2.8	-3.7 ➔ 1.8	
Crec.interanual del sector	31.9%	7.8%	
Mora del sector	2.2%	3.1%	

PASIVOS (Millones)	C\$ 9,905.0
Depósitos	(%)
Porcentaje del total en el SF	30.3
Crecimiento interanual	18.5
Depósitos en dólares/Dep. Totales	65.8
Tasa pasiva implícita	5.0
Plazo prom. ponderado (meses) ^{1/}	13.5
UTILIDAD DEL PER. (Mill)	
	C\$ 87.5
Resultado/K social + Aportes	(%)
Tendencia	94.4
Margen Financiero Total	↑ en May/O3 = 93.1%
Margen para equilibrio	7.0
Gtos de Ad/Activos promedio	3.8
	3.9
PATRIMONIO (Millones)	
	C\$ 667.0
Adecuación de Capital	(%)
Cobertura patrimonial por Cartera en Mora	14.7
Cobertura patrimonial por Cartera de Riesgo	-8.7
Provisiones pendientes (C\$ Mill)	40.6
	0.0

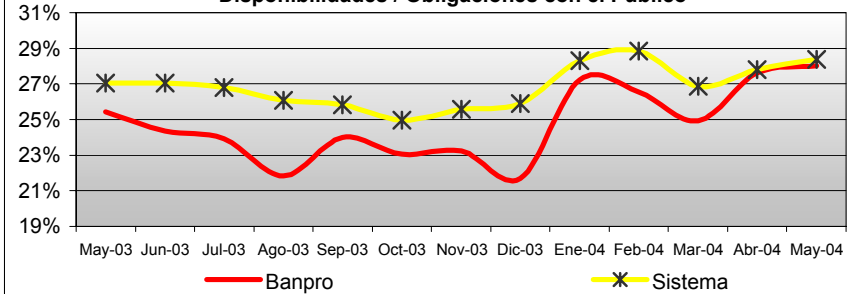
^{1/} Información trimestral a Marzo

BANPRO

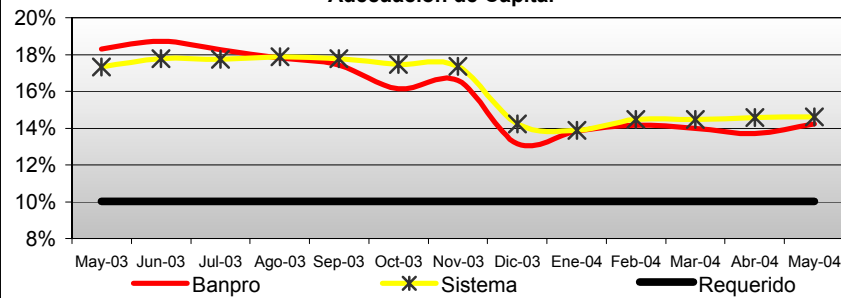
Encaje Efectivo



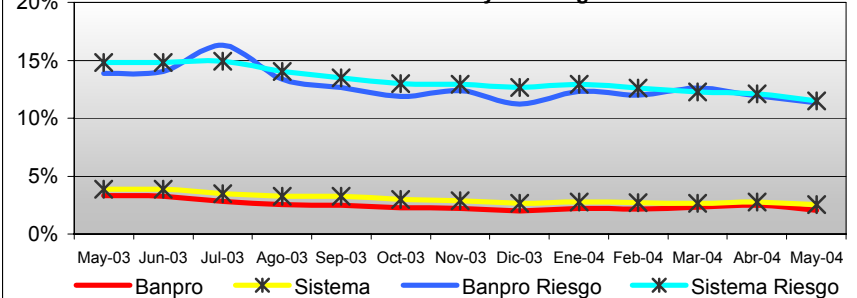
Disponibilidades / Obligaciones con el Público



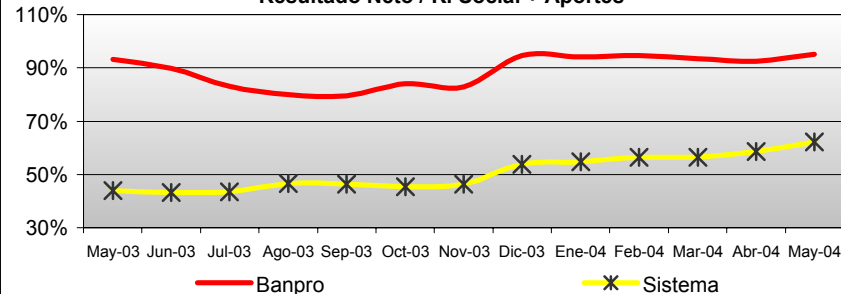
Adecuación de Capital



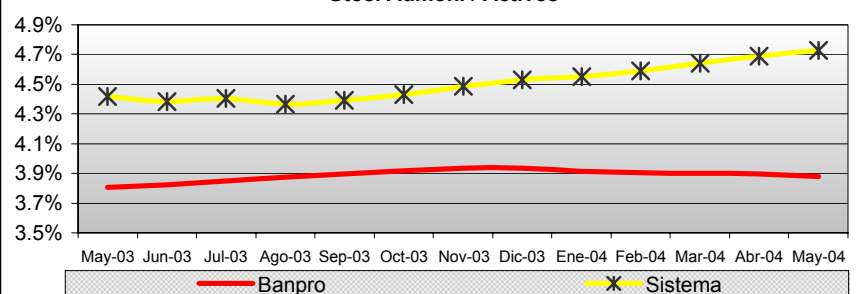
Cartera Vencida y de Riesgo



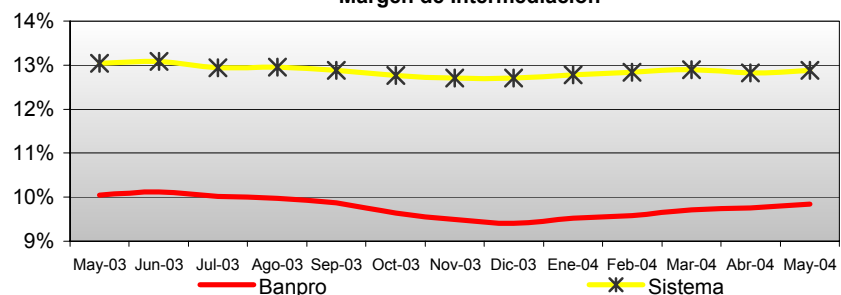
Resultado Neto / K. Social + Aportes



Gtos. Admon. / Activos



Margen de Intermediación



Cobertura Patrimonial

